

Stapi lífeyrissjóður

Starfslokanámskeið

8. mars 2011

Kári Arnór Kárasón

Hvað ætlum við að ræða?

- Til hvers eru lífeyristryggingar?
- Hvað er lífeyrissjóður
- Réttindakerfi – lífeyrisgreiðslur - starfslok
- Stapi lífeyrissjóður
- Lífeyrisréttindi - séreignarsparnaður

Til hvers eru lífeyristryggingar?

- ✓ Tryggja framfærslu við áföll og elli
- ✓ Stórfjölskyldan
- ✓ Fátæktarlög – Framfærsluskylda sveitarfélaga
- ✓ Formlegar lífeyristryggingar
 - **Almannatryggingar** (1946)
 - **Lífeyrissjóðir** (1916 – 1970 – 1974 – 1980 – 1997)

Þriggja stoða kerfi

- ✓ **Almannatryggingar**
 - Eins fyrir alla
- ✓ **Lífeyrissjóðir - Skyldukerfi**
 - Réttindi tengd ævitekjum
- ✓ **Viðbótarlífeyrissparnaður**
 - Valfrjáls framlög

Uppbygging lífeyriskerfis

✓ Gegnumstreymi - PAYG

Lífeyrir í dag greiddur með sköttum í dag

✓ Sjóðsöfnun - Funding

Uppsöfnun réttinda

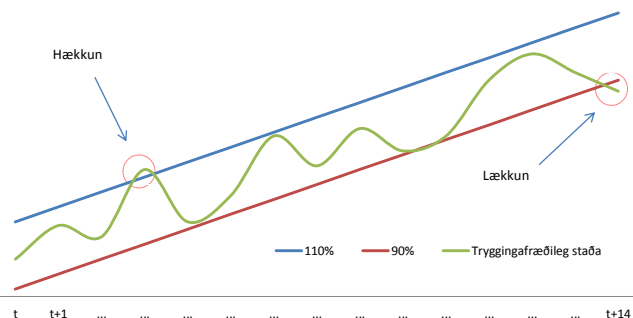
Iðgjöld mynda sjóð

Tekið mið af tekjum á starfsævinni

Kerfi starfstengdra lífeyrissjóða á Íslandi

- Komið á fót 1970
- Skylda fyrir alla launamenn frá 1974 og alla starfandi menn frá 1980
- Fyrsta sérhæfða lagasetningin 1997
- Engir bakhjarlar – ábyrgð takmarkast við greiðslu iðgjalds
- Réttindaávinnsla mv. fasta raunvexti (3.5%)
- Ákveðinn lífeyrir mv. skilyrtar forsendur
- Mörk á tryggingafræðilegri stöðu

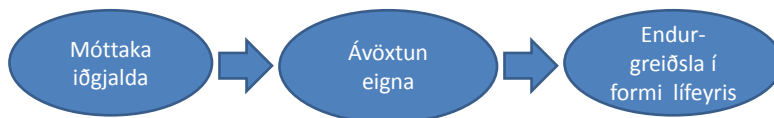
“Ormur í göngum”



- eru mörkin of þröng eða of víð? Eiga varasjóðir að vera stærri?
- Engir bakabyrgðaraðilar
- Takmörkun á samábyrgð kynslóða
- Jafnar út “eðlilegar” markaðssveiflur
- Fjárfestingaáhætta og lýðfræðileg áhætta borin af sjóðfélögum
- Hefur áhrif á eignasamsetningu og áhættumat

Hvað gerir lífeyrissjóður

- Starfsemi lífeyrissjóðs byggist á þremur megin þáttum:

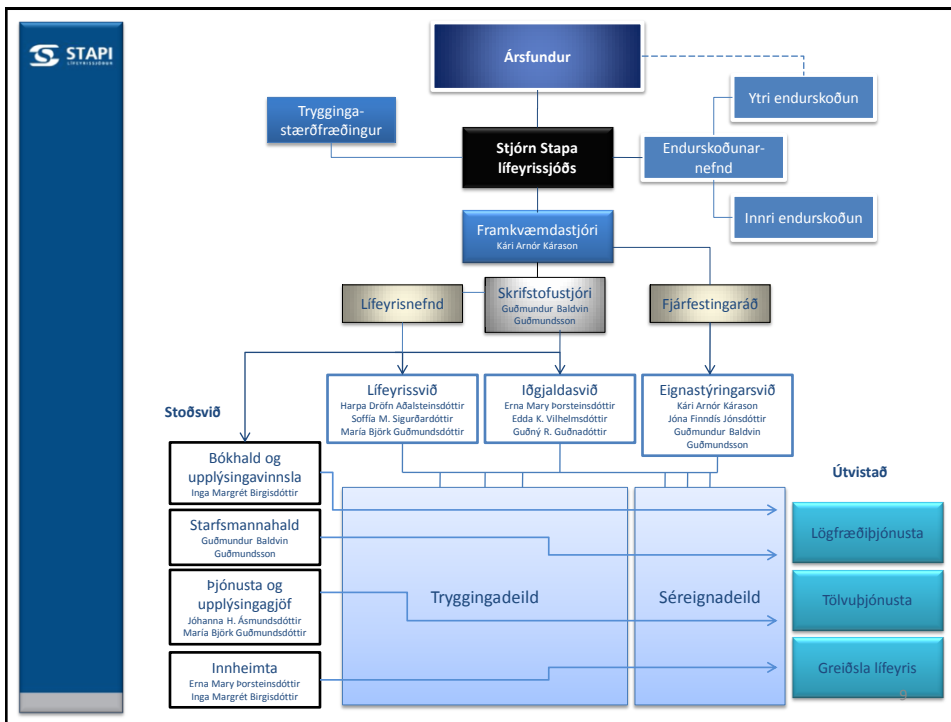


- Skipulag Stapa lífeyrissjóðs tekur mið af þessum þremur þáttum og er skipt niður í 3 deildir

- Auk þessara þriggja megin deilda eru stoðdeildir

- Vissum verkefnum er úthýst

- Sjóðurinn hefur 2 skrifstofur, á Akureyri og Neskaupstað sem báðar falla undir þetta skipulag



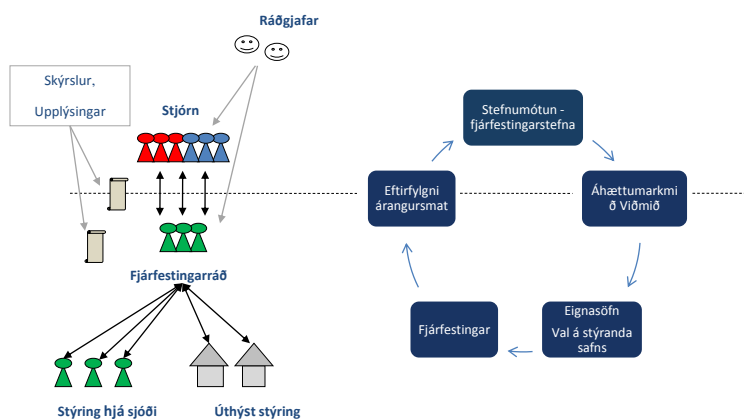
Fjárfestingar

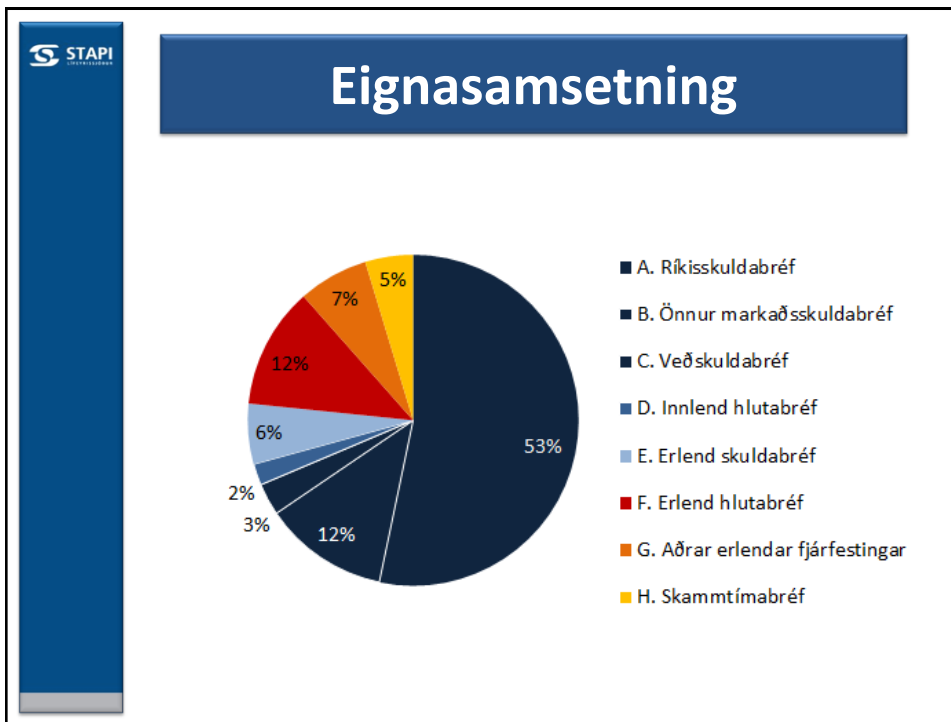
- **Grunnlögmál fjárfestinga:**
 - Láta af hendi fjármuni **nú** fyrir meiri fjármuni **seinna**
 - Auðveldi hlutinn er að láta fjármuni af hendi (**fjárfesta**) erfiði hlutinn er að ná þeim til baka með auknu verðmæti (**innheimta/selja**)
 - Áhersla á fjárfestingar er oft meiri en á endurheimtur
 - Áhættustýring beinist fyrst og fremst að því að tryggja endurheimtur og verðgildi eigna

Fjárfestingar og eftirlit

- ✓ Fjárfestingarstefna mótuð af stjórn og kynnt á ársfundi
- ✓ Reglulega farið yfir þróun og horfur
- ✓ Stjórn yfirfer fjárfestingar mánaðarlega
- ✓ Mánaðarlegar mælingar á áhættu eignasafns
- ✓ 80% af eignum eiga að vera markaðsverðbréf
- ✓ Stöðluð bréf - Bein lán
- ✓ Eftirlit fjármálaeftirlitsins og Seðlabanka

Fjárfestingarstarfsemin





STAPI

Tryggingar - byggja á líkindareikningi -

- ✓ **Örorkulífeyrir**
Í flestum tilfellum fá þeir sem verða öryrkjar mun meira út úr lífeyrissjóði en þeir greiddu til hans.
Hverjir borga?
Þeir sem ekki verða öryrkjar !!
- ✓ **Makalífeyrir**
Í makalífeyristilfellum fá þeir sem missa maka sinn meira/minna út úr lífeyrissjóði en makinn greiddi til sjóðsins. Ræðst af aldri maka við fráfall.
Hverjir borga?
Þeir sem ekki þurfa að nýta sér makalífeyri !!
- ✓ **Ellilífeyrir**
Ellilífeyrir er greiddur ótímabundið, þ.e. til dauðadags. Þeir sem verða mjög gamlir (eldri en meðaltalið) fá greitt meira úr sjóðnum en þeir greiddu til hans.
Hverjir borga?
Þeir sem ekki ná lífeyrisaldri eða verða skammlífari en nemur meðaltalinu !!

Stapi lífeyrissjóður

Tryggingadeild

- ✓ Sjóður án ábyrgðar launagreiðanda
- ✓ Lífeyrir ræðst af iðgjaldi + ávöxtun – kostnaði
- ✓ 12% iðgjald af launum – Breytilegt eftir kjarasamningum – 15,5% hjá bæjarstarfsmönnum
- ✓ Hóprýggingar - allt iðgjald fer til trygginga
- ✓ Réttindi - ekki inneign

Lífeyristegundir

- **Uppsöfnunarlífeyrir**
 - ✓ Ellilífeyrir
- **Áfallalífeyrir**
 - ✓ Örorkulífeyrir
 - ✓ Makalífeyrir
 - ✓ Barnalífeyrir

Réttindamyndun í sjóðnum

- ✓ Réttindi sjóðfélaga miðast algerlega við greidd iðgjöld (laun sem greitt er af)
- ✓ Réttindi safnast upp - engin efri mörk
- ✓ Réttindi og lífeyrisgreiðslur eru verðtryggð miðað við vísitölu neysluverðs
- ✓ Réttindi geta hækkað eða lækkað mv. afkomu sjóðsins

Réttindatafla Stapa lífeyrissjóðs

Aldur	Lífeyris-réttindi	Aldur	Lífeyris-réttindi	Aldur	Lífeyris-réttindi	Aldur	Lífeyris-réttindi	Aldur	Lífeyris-réttindi
16	3.251	26	2.078	36	1.432	46	1.119	56	940
17	3.141	27	1.991	37	1.390	47	1.098	57	924
18	3.026	28	1.909	38	1.351	48	1.078	58	908
19	2.884	29	1.833	39	1.315	49	1.058	59	892
20	2.744	30	1.762	40	1.280	50	1.039	60	876
21	2.614	31	1.696	41	1.248	51	1.022	61	859
22	2.493	32	1.637	42	1.219	52	1.004	62	842
23	2.379	33	1.580	43	1.192	53	987	63	823
24	2.272	34	1.527	44	1.167	54	972	64	805
25	2.172	35	1.478	45	1.143	55	957	65	786
								66	765

Jafnvinnsluréttindi eru 1.265 kr. Fyrir hvert 10 þús. Króna iðgjald

Að hefja töku lífeyris

- Almennur lífeyrisaldur er 67 ára og er réttindi miðuð við að lífeyristaka hefjist þá
- Sjóðurinn sendi sjóðfélögum bréf við 67 ára aldur og svo aftur við 70 ára aldur hafi sjóðfélagi ekki sótt um
- Hægt er að hefja töku lífeyris fyrr eða frá 60 ára aldri en þá með lækkunum (réttindum dreift á lengri tíma)
- Sótt um lífeyri til síðasta sjóðs
- Lífeyriskrá
- Samkomulag um samskipti lífeyrissjóða

19

Flýting lífeyristöku – réttindi í mörgum sjóðum

- Almennur lífeyrisaldur er 67 ára og er réttindi miðuð við að lífeyristaka hefjist þá
- Sjóðurinn sendi sjóðfélögum bréf við 67 ára aldur og svo aftur við 70 ára aldur hafi sjóðfélagi ekki sótt um
- Hægt er að hefja töku lífeyris fyrr eða frá 60 ára aldri en þá með lækkunum (réttindum dreift á lengri tíma)
- Sótt um lífeyri til síðasta sjóðs
- Lífeyriskrá
- Samkomulag um samskipti lífeyrissjóða

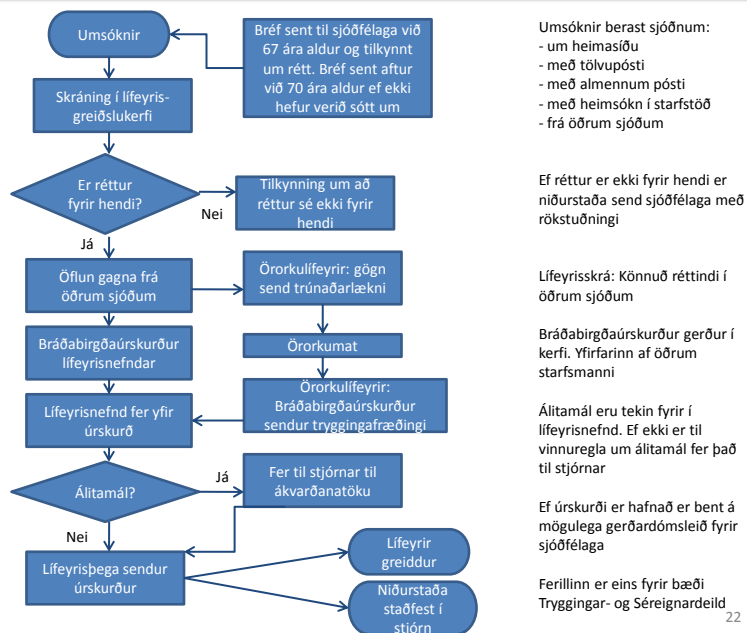
20

Útreikningur lífeyris

- **Launamaður sem greiðir af 300.000 kr. launum:**
- **Mánaðarlegt iðgjald: 36.000**
- **Ávinnsla árlegs lífeyris (óttímabundinn) – í dæmi mv. 80 ára lífaldur**
- Aldur: 30 ára:
 $36.000/10.000 \times 1.762 = 6.343$ kr.
 Endurgreiðsla ca. 82 þús. kr. = 129% meira en greitt er inn
- Aldur 45 ára:
 $36.000/10.000 \times 1.143 = 4.115$ kr.
 Endurgreiðsla ca. 53 þús kr. = 49% meira en greitt er inn
- Aldur 55 ára:
 $36.000/10.000 \times 957 = 3.445$ kr.
 Endurgreiðsla ca. 45 þús kr. = 25% meira en greitt er inn

21

Lífeyrisúrskurðir



22

Lækkun við töku lífeyris fyrir 67 ára aldur

Taka ellilífeyris hefst	Lækkun fyrir hvern mánuð	Aldur	Samtals lækkun
66-67 ára	0,72%	66	8,64%
65-66 ára	0,64%	65	16,32%
64-65 ára	0,57%	64	23,16%
63-64 ára	0,52%	63	29,40%
62-63 ára	0,47%	62	35,04%
61-62 ára	0,42%	61	40,08%
60-61 ára	0,38%	60	44,64%

Hækkun þegar lífeyristöku er frestað fram yfir 67 ára aldur

Taka ellilífeyris hefst	Lækkun fyrir hvern mánuð	Aldur	Samtals lækkun
67-68 ára	0,66%	68	7,92%
68-69 ára	0,75%	69	16,92%
69-70 ára	0,85%	70	27,12%

Skattlagning lífeyris

- Lífeyrir er skattskyldur á sama hátt og laun.
- 4% iðgjöld sjóðfélaga til skyldutryggingar er að fullu frádráttarbært frá skatti.
- 4% viðbótarframlag launþega einnig frádráttarbært.
- Lífeyrissjóðir ekki skattskyldir þannig að skattskylda er alfarið hjá lífeyrisþeganum.
- Lífeyrir frá lífeyrissjóði hefur áhrif á bætur frá almannatryggingum.

Hvenær á ég að hefja töku lífeyris?

- ✓ Hverjar eru aðstæður þínar?
- ✓ Hefur þú hætt vinnu?
- ✓ Hvernig kemur þetta skattalega út?
- ✓ Hvaða áhrif hefur flýting eða seinkun á fjárhæð lífeyris
- ✓ Hvaða tekjur hef ég eftir starfslok?
- ✓ Hvaða sparnað á ég?

Séreignardeild

✓ Afkoma séreignarsafna:

	1 ár	2 ár	3 ár
Safn I	14,80%	17,30%	20,10%
Safn II	12,20%	19,20%	21,30%
Safn III	7,50%	11,90%	17%

Upplýsingar til sjóðfélga?

- ✓ Yfirlit um greiðslur og réttindi tvisvar á ári
- ✓ Fréttabréf
- ✓ Heimasíða – www.stapi.is
- ✓ Sjóðfélgahefing
- ✓ Hægt að sækja um á heimasíðu
- ✓ Opinn aðalfundur
- ✓ Yfirlit til launagreiðenda tvisvar á ári

STAPI
LÍFVEISISLUÐRA

Heimasíðan

Vefur | Stafræning | Starfdeild | Hafa samband | English

Sjóðráðgjafur | Launagrándráttur

Forsíða | Spóttíðagur | Launagrándráttur | Fjárfestingar | Um sjóðinn

Lífeyrir

- Eflifeyrir
- Mikilífeyrir
- Barnalífeyrir
- Örnorkulífeyrir

Séreisgn

- Avísingur
- Útborgun
- Austurtafnaleiðir
- Austurtafn

Lán

- Almenn
- Lánreglugerð
- Reiknivél
- Umsókn

Stapi stendur með þér

Umsóknir

Reiknivél

Póstlisti

Kvarntanir

Fréttir

Ávísun Stapa Lífeyrissjóðs var 6,2% á árinu 2010
miðvikudagur 02. febrúar 2011

Stjóri Stapa lífeyrissjóðs staðfesti ársreikning fyrir sjóðinn fyrir árið 2010 & fundi sínum í 1. mars sl.

[Lesna meira](#)

Stapi Meyrisjóður stefnir ALMC M.
fríðudagur 22. febrúar 2011

Í dag var beiðfest stefna í Héraðsdómi Reykjavíkur, þar sem sjóðurinn stefnir ALMC M. (áður Ströumar-Burbúsá (Fjárfestingarbanki))

[Lesna meira](#)

Góðar vinnur í eigna- og áhættusýringu
miðvikudagur 19. janúar 2011

Í desember s.l. kom út greinargerð starfshóps sem skipaður var af

[Lesna meira](#)

Gróðudagur 3. janúar
fríðudagur 28. desember 2010

Sú breyting verður nú um áramótin að Veyrisgráður vegna desember veifla

[Lesna meira](#)

[Skiða allar fréttir](#)

LSA

LANDSAMTÖK LÍFVEISISLUÐRA

gætt af öllu

VIRK