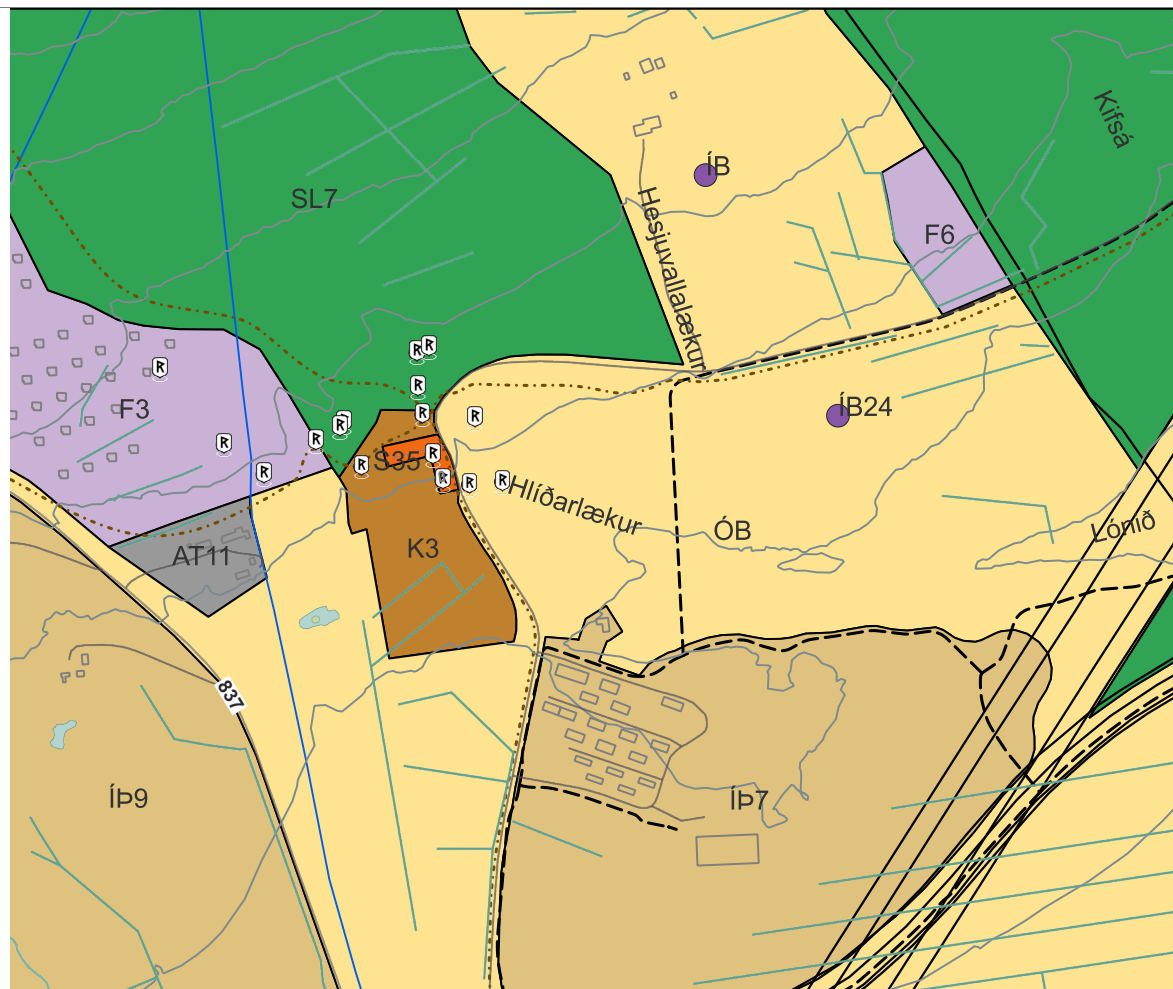
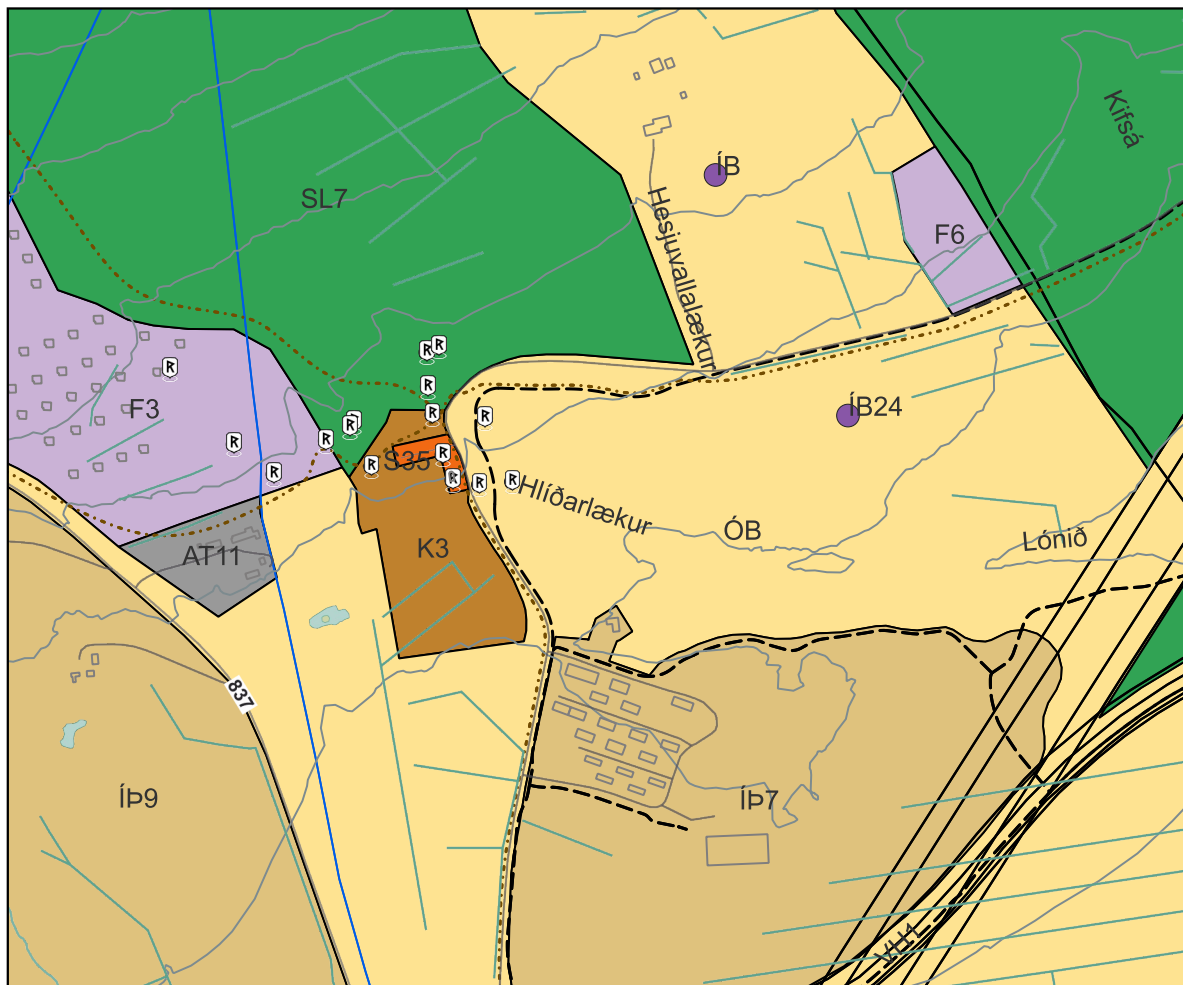


Skýringar

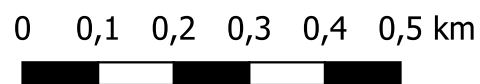
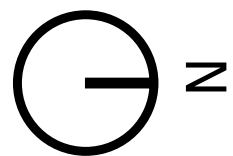
- Landnotkun
- Athafnasvæði (AT)
 - Frístundabyggð (F)
 - Íþróttasvæði (ÍÞ)
 - Kirkjugarðar og grafreitir (K)
 - Óbyggð svæði (ÓB)
 - Samfélagsþjónusta (S)
 - Skógræktar- og landgræðslusvæði (SL)
 - Vötn, ár og sjór (V)
 - Íbúðarbyggð
- Þjónustukerfi
- Göngu- og hjóleiðaleið
 - Reiðleið
 - Vatnsveita
 - Rafveita, loftlína
 - Rafveita, neðanjarðar
- Almennar skýringar
- Friðaðar fornleifar
 - Hæðalínur
 - Byggingar



ÞILDANDI AÐALSKIPULAG M.S.BR. ÖÐLAÐIST GILDI 14.05.2018



BREYTT AÐALSKIPULAG



AÐALSKIPULAG AKUREYRAR 2018 - 2030

Breyting á legu reiðleiðar í Lögmannshlíð

Bæjarstjórn Akureyrar leggur til eftirfarandi breytingu á Aðalskipulagi Akureyrar 2018 - 2030:

Reiðvegur um Lögmannshlíð er færður til suðurs að jaðri túns við Lögmannshlíðarveg. Reiðvegurinn er skilgreindur sem tengileið í aðalskipulagi. Ástæða breytingarinnar er að ný staðsetning hentar betur með tilliti til landhalla.

Breyting á greinargerð

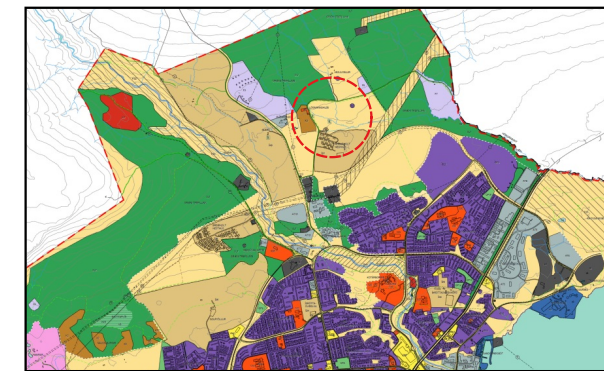
Breytingin gefur ekki tilefni til breytingar á greinargerð

Breyting á uppdrætti

Legu reiðvegur um Lögmannshlíð er breytt og hún færð til suðurs þar sem hún liggur meðfram Lögmannshlíðarvegi.

Umhverfisáhrif

Færsla reiðvegur um Lögmannshlíð er utan svæða sem njóta verndar og er talin hafa óveruleg áhrif á umhverfið. Á svæðinu eru skráðar minjar sem taka þarf tillit til við framkvæmdir. Skv. 24. gr. laga um menningarmínjar nr. 80 frá árinu 2012 skal stöðva framkvæmd án tafar ef fornminjar sem áður voru ókunnar finnast við framkvæmdir og tilkynna Minjastofnun um fundinn.



AÐALSKIPULAG AKUREYRAR 2018 - 2030
SÉRUPPDRÁTTUR
AKUREYRI - ÞÉTTBÝLI
STAÐSETNING BREYTINGAR

AÐALSKIPULAGSBREYTING ÞESSI HEFUR FENGIÐ HEFUR MÁLSMEÐFERÐ SKV. 2. MGR. 36. GR.

SKIPULAGSLAGA NR. 123/2010.

VAR SAMÞYKKT Í BÆJARSTJÓRN ÞANN _____

BÆJARSTJÓRI AKUREYRAR

AÐALSKIPULAGSBREYTINGIN VAR STAÐFEST AF SKIPULAGSSTOFNUN ÞANN _____

Grunnkort: UMSA
Myndmældur hæðarlínugrunnur
Hnitakerfi: Lambert
Hnattstaða: ÍSNET 93
Mælikvarði A3: 1:10.000

Unnið fyrir: Akureyrarbæ
Unnið af: Landslag ehf



Aðalskipulag Akureyrar 2018 - 2030
Séruppdráttur - Akureyri - þéttbýli
Efni breytingar: Breyting á legu reiðleiðar
í Lögmannshlíð
Dags: 27. ágúst 2024