

SKÝRINGAR

LANDNOTKUN

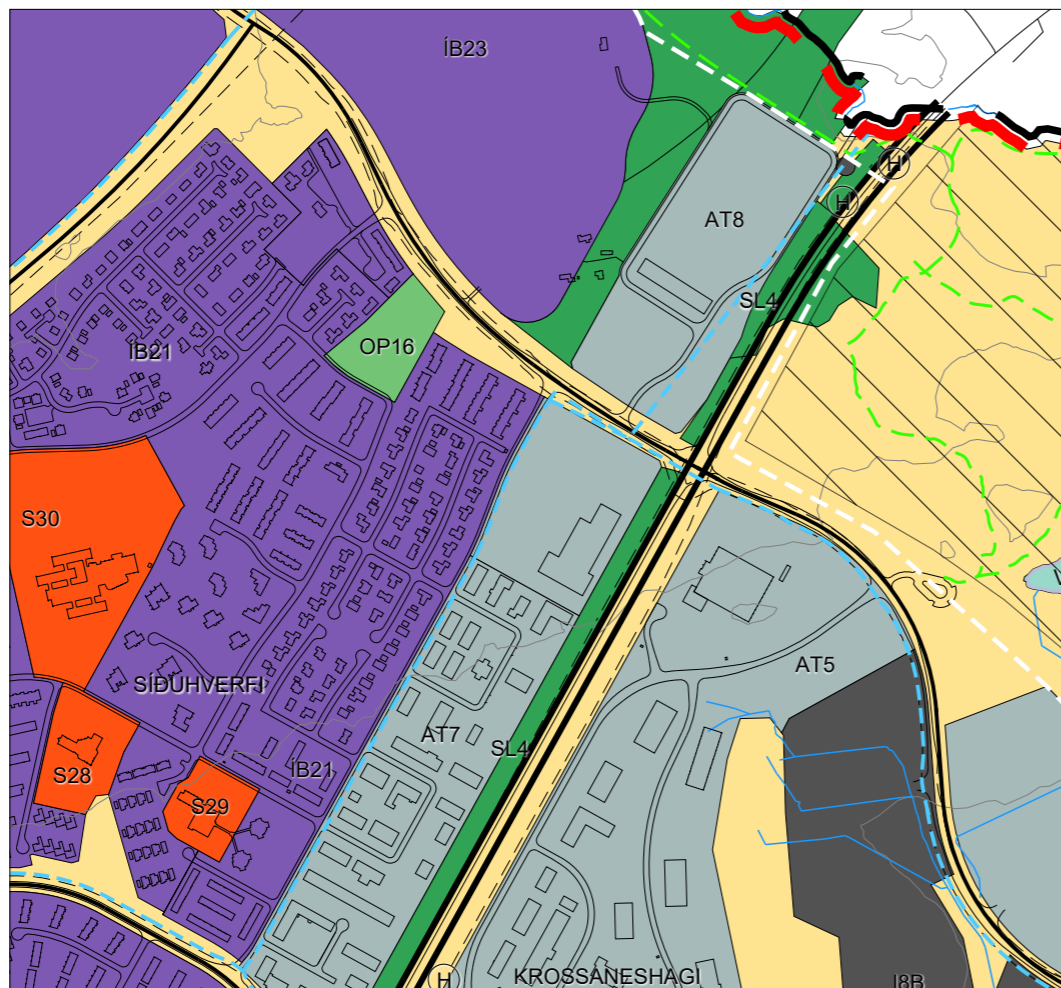
- Sveitarfélagsmörk
- Þéttbýlismörk
- Vaxtarmörk þéttbýlis
- Íbúðarbyggð (IB)
- Miðsvæði (M)
- Verslun og þjónusta (VP)
- Samfélagsþjónusta (S)
- Athafnasvæði (AT)
- Iónaðarsvæði (I)
- Efnistöku- og efnislosunarsvæði (E)
- Frístundabyggð (F)
- Afþreyingar- og ferðamannasvæði (AF)
- Íþróttasvæði (IP)
- Kirkjugarðar og grafreitir (K)
- Opin svæði (OP)
- Flugvellir (FV)
- Hafnasvæði (H)
- Landbúnaðarsvæði (L)
- Skógræktar- og landgræðslusvæði (SL)
- Öbyggð svæði (ÖB)
- Vötn, ár og sjór (V)
- Strandsvæði (ST)
- Helgunarsvæði ranninu (loftlína)
- Fríðlýst svæði (FS)
- Önnur náttúruvernd (ÖN)
- Hverfisverndarsvæði (HV)
- Náttúruvá (NV)
- Fríðlýstar fornminjar
- Fríðlýstar byggingar
- Vatnsbólasmvæði (VB)
- Vatnsvernd, grannsvæði
- Vatnsvernd, fjarsvæði
- Öryggissvæði flugvallar

ÞJÓNUSTUKERFI

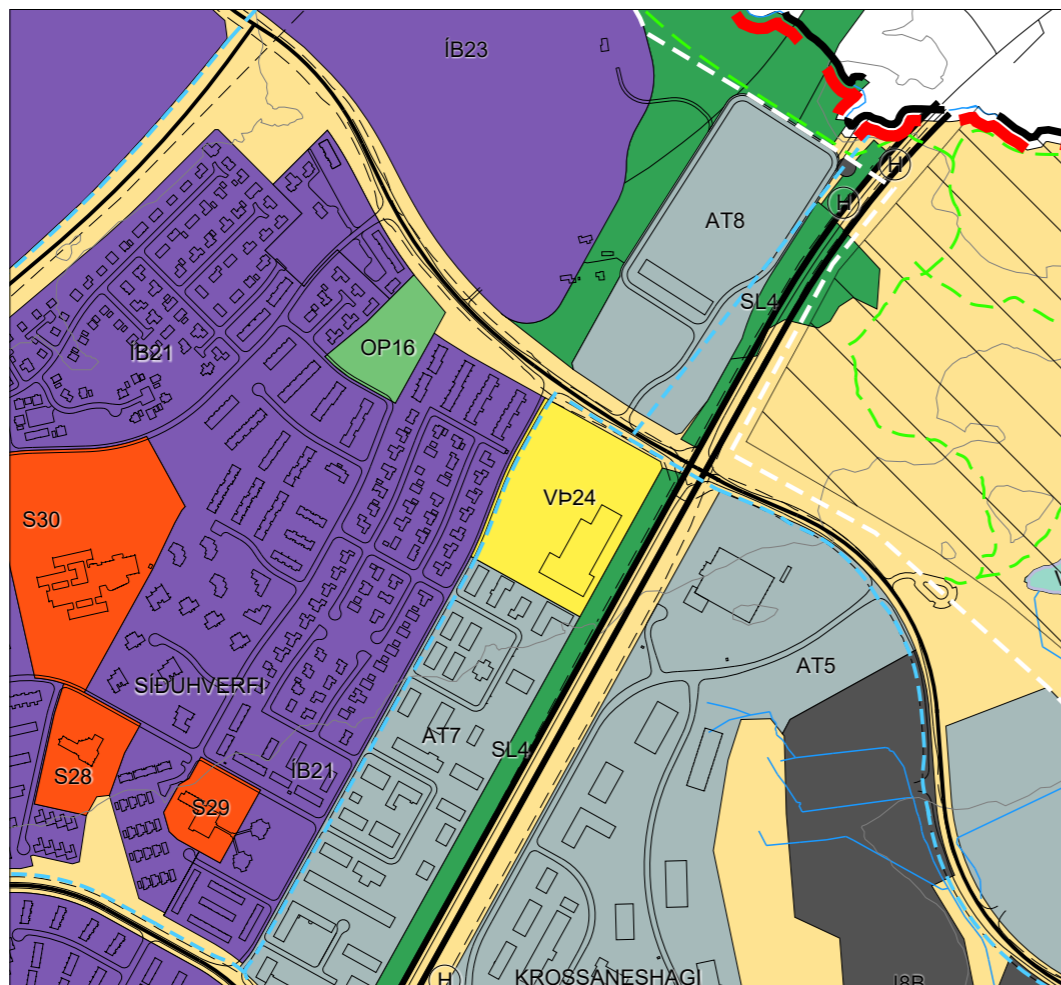
- Stofnvegur
- Tengivegur
- Aðrir vegir og götur
- Vegir í náttúru Íslands
- Göngu- og/eða hjólaeið
- Reiðleið
- Útivistarleið
- Flutningslína rafveitukerfis (loftlína)
- Flutningslína rafveitukerfis (loftlína) sem hverfur á skipulagstímabilinu
- Flutningslína rafveitukerfis (loftlína) sem fer í jörð á skipulagstímabilinu
- Flutningslína rafveitukerfis (jarðstrengur)
- Aðveitulögn hitaveitu
- Aðveitulögn vatnsveitu
- Útrás fráveitu
- Fallpípa
- Metanlögn
- Dælustöð fráveitu

ALMENNAR SKÝRINGAR

- Hæðarlínur (20 m)
- Byggingar



GILDANDI AÐALSKIPULAG, ÖÐLADIST GILDI 14.05.2018, M.S.BR.



BREYTT AÐALSKIPULAG

AÐALSKIPULAG AKUREYRAR 2018-2030

Breyting á aðalskipulagi: Breyting nr. 25: Austursíða - athafnasvæði AT17

Breyting á aðalskipulagi nær til lóðanna við Austursíðu 2, 4 og 6 í Síðhverfi. Á svæðinu er verslunarkjarninn Norðurtorg auk tveggja öbygðra lóða sem liggja að Síðbraut.

Svæðið er í aðalskipulagi skilgreint sem hluti athafnasvæðis AT7 en núverandi starfsemi á svæðinu flokkast frekar sem verslunar- og þjónustustarfsemi og m.a. vegna þess er gerð breyting á aðalskipulagi.

Breyting á aðalskipulagi fellst í eftirfarandi:

- Svæði sem afmarkast af lóðum við Austursíðu 2, 4 og 6 verður skilgreint sem verslunar- og þjónustusvæði VP24 með heimild fyrir íbúðum á efri hæðum, allt að 100 íbúðir.
Íbúðarhús mega vera allt að 5 hæðir en kvöð er um verslunar- eða þjónustustarfsemi á jarðhæðum íbúðarhúsa.
Stærð verslunar- og þjónustusvæði VP24 er um 3,9 ha.
Breytingin er m.a. þar sem núverandi starfsemi á svæðinu flokkast frekar sem verslunar- og þjónustustarfsemi en sem athafnastarfsemi.
Þá eru upp áform um að byggja íbúðarhús í fjölbýli á lóð nr. 4 við Austursíðu.
- Vegna þessar nýja verslunar- og þjónustusvæði VP24 minnkar athafnasvæði AT7 um 3,9 ha og verður eftir breytingu 10,2 ha.

Breyting á töflum í greinargerð:

Merking	Heiti	Svæði	Stærð ha	Lýsing og sérákvæði reita
AT7	Svæði austan Austursíðu	Síðhverfi	10,2	Fjölbreytt atvinnustarfsemi, verkstæði og sérhæfð verslun. Deiliskipulagt. Ekki eru fyrirhugaðar breytingar á aðalskipulagi reitsins.

Merking	Heiti	Svæði	Stærð ha	Lýsing og sérákvæði reita
VP24	Austursíða	Síðhverfi	3,9	Verslunarmiðstöð, deiliskipulagt. Íbúðir eru heimilár á efri hæðum, allt að 100 íbúðir. Íbúðarhús mega vera allt að 5 hæðir en kvöð er um verslunar- eða þjónustustarfsemi á jarðhæðum íbúðarhúsa.

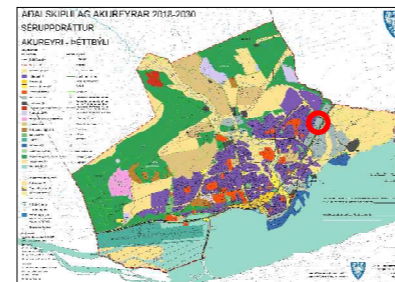
Umhverfisáhrif:

Þar sem verið er að breyta hluta athafnasvæðis í verslunar- og þjónustusvæði þar sem núverandi starfsemi á svæðinu flokkast frekar sem verslunar- og þjónustustarfsemi er ekki talið að breytingin hafi veruleg umhverfisáhrif.

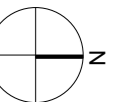
Helstu mögulegu umhverfisáhrif breytingarinnar eru vegna skuggavarps frá allt að 5 hæða háum byggingum en ekki er talið að þau áhrif verði mikil þar sem skuggavarp er ekki yfir íbúðar- eða dvalarsvæði.

AÐALSKIPULAG AKUREYRAR 2018-2030
SÉRUPPDRÁTTUR
AKUREYRI - ÞÉTTBÝLI

STAÐSETNING BREYTINGAR



0 200 400 600 800 1000



AÐALSKIPULAGSBREYTING ÞESSI SEM FENGIÐ HEFUR MÁLSMEÐFERÐ SKV. 1. MGR. 36. GR. SKIPULAGSLAGA NR. 123/2010 VAR AUGLÝST FRÁ _____ TIL _____ VAR SAMÞYKKT Í BÆJARSTJÖRN ÞANN _____

BÆJARSTJÓRI AKUREYRAR

AÐALSKIPULAGSBREYTINGIN VAR STAÐFEST AF SKIPULAGSSTOFNUN ÞANN _____

Grunnkort: UMSA
Myndmældur hæðarlínugrunnur
Hnitakerfi: Lambert
Hnattstaða: ÍSNET 93
Mælikvarði A3: 1:10.000

Unnið fyrir: Skipulagssvið Akureyrarbæjar
Unnið af: Landslag ehf



Aðalskipulag Akureyrar 2018-2030
Séruppdráttur - Akureyri - Þéttbýli
Breyting nr. 25: Austursíða
Dags: 8. október 2024