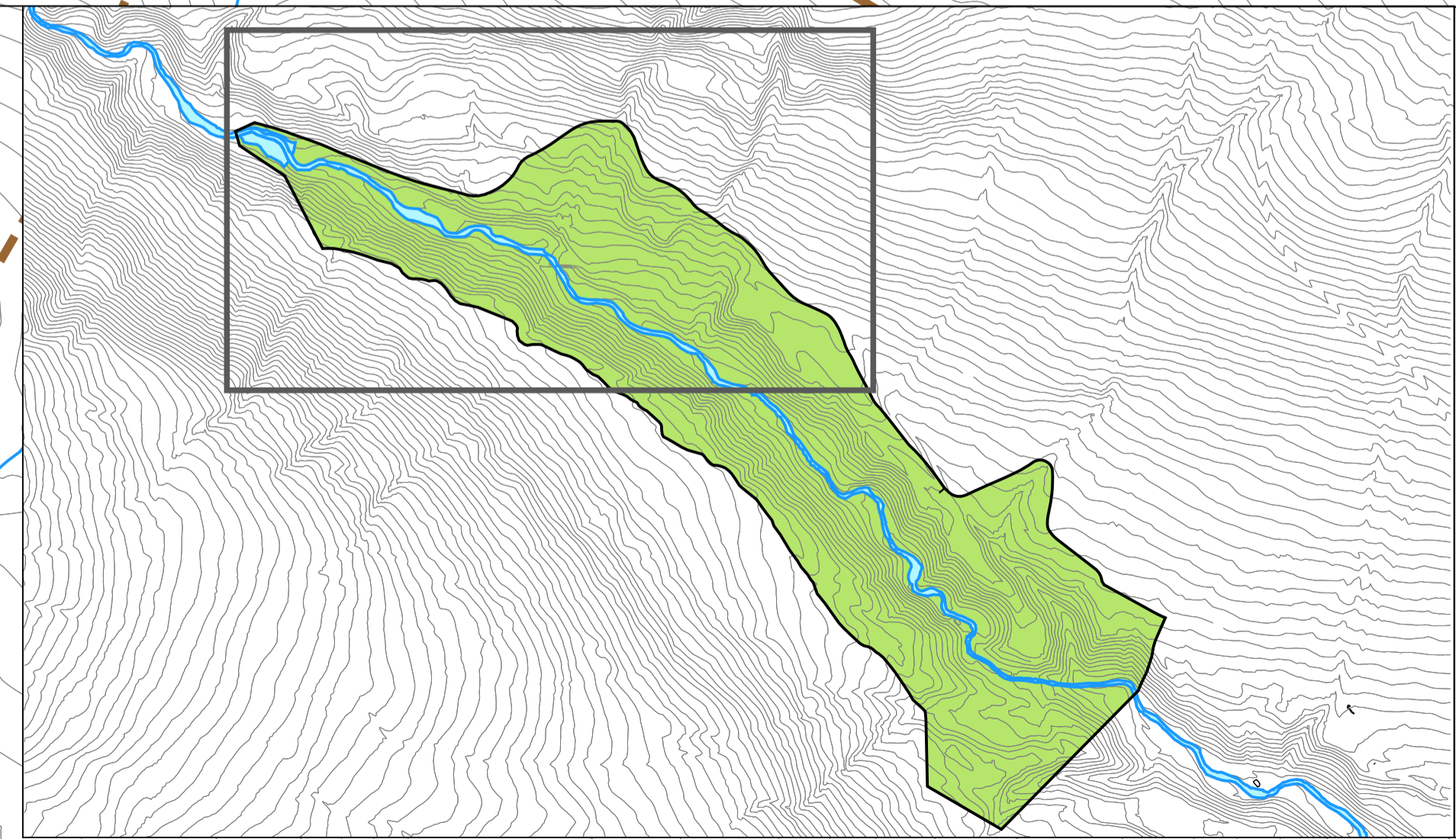


ADALSKIPULAG AKUREYRAR 2005-2018
SVEITARFÉLAGSUPPDRÁTTUR

- SKÝRINGAR**
- MÖRK SKIPULAGSSVÆDIS
 - ÁR / LÆKIR
 - INNTAKSLÓN/GLERÁ
 - INNTAKSSTÍFLA
 - VEGIR
 - HLIÐ
 - UPPBYGGÐIR STIGAR
 - STIGUR / ADRENNSLÍPÍPA
 - ADRENNSLÍPÍPA
 - STIKADAR GÖNGULEIÐIR
 - GÖNGUBRÚ
 - SVÆÐI Á NÁTTÜRUMINJASKRÁ
 - Ey-290.000 MINJAR

SJÁ JAFNFRAMT MEDFYLGJANDI GREINARGERÐ OG UMHVERFISSKÝRSLU, DAGSETT 12.02.2014.



TILLAGA AÐ DEILISKIPULAGI ÞESSU VAR AUGLÝST
FRÁ _____ TIL _____

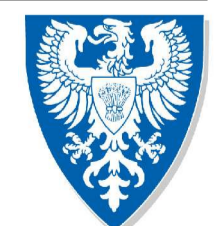
DEILISKIPULAG ÞETTA VAR SAMÞYKKT AF SKIPULAGSNEFND
AKUREYRAR ÞANN _____

DEILISKIPULAG ÞETTA SEM AUGLÝST HEFUR VERIÐ SKV.
41 GR. SKIPULAGS- OG BYGGINGARLAGA NR 123/2010
VAR SAMÞYKKT Í BÆJARSTJÓRN AKUREYRAR ÞANN _____

BÆJARSTJÓRI AKUREYRAR _____

DEILISKIPULAG ÞETTA ÖBLADIST GILDI MED AUGLÝSINGU Í
B-DEILD STJÓRNARTÍÐINDA ÞANN _____

UNNIÐ FYRIR:
SKIPULAGSDEILD AKUREYRARBÆJAR



YFIRLITSUPPDRÁTTUR
BLAÐSKIPTING SKIPULAGSUPPDRÁTTA

MÖRK DEILISKIPULAGSUPPDRÁTTAR NORÐUR

AKUREYRARBÆR - DEILISKIPULAG
GLERÁRVIRKJUN II - TILLAGA
DEILISKIPULAGSUPPDRÁTTUR - SUÐUR

KVARDI-A1: 1:2000	TEIKN NR: 001
DAGS: 12.02.2014	HANNAÐ: Ól / II
FLOKKUR: 6000	TEIKNAD: Ól / II
SKRÁ: Glerard-virkjun-dsk.dwg	VERKNR: 13070

