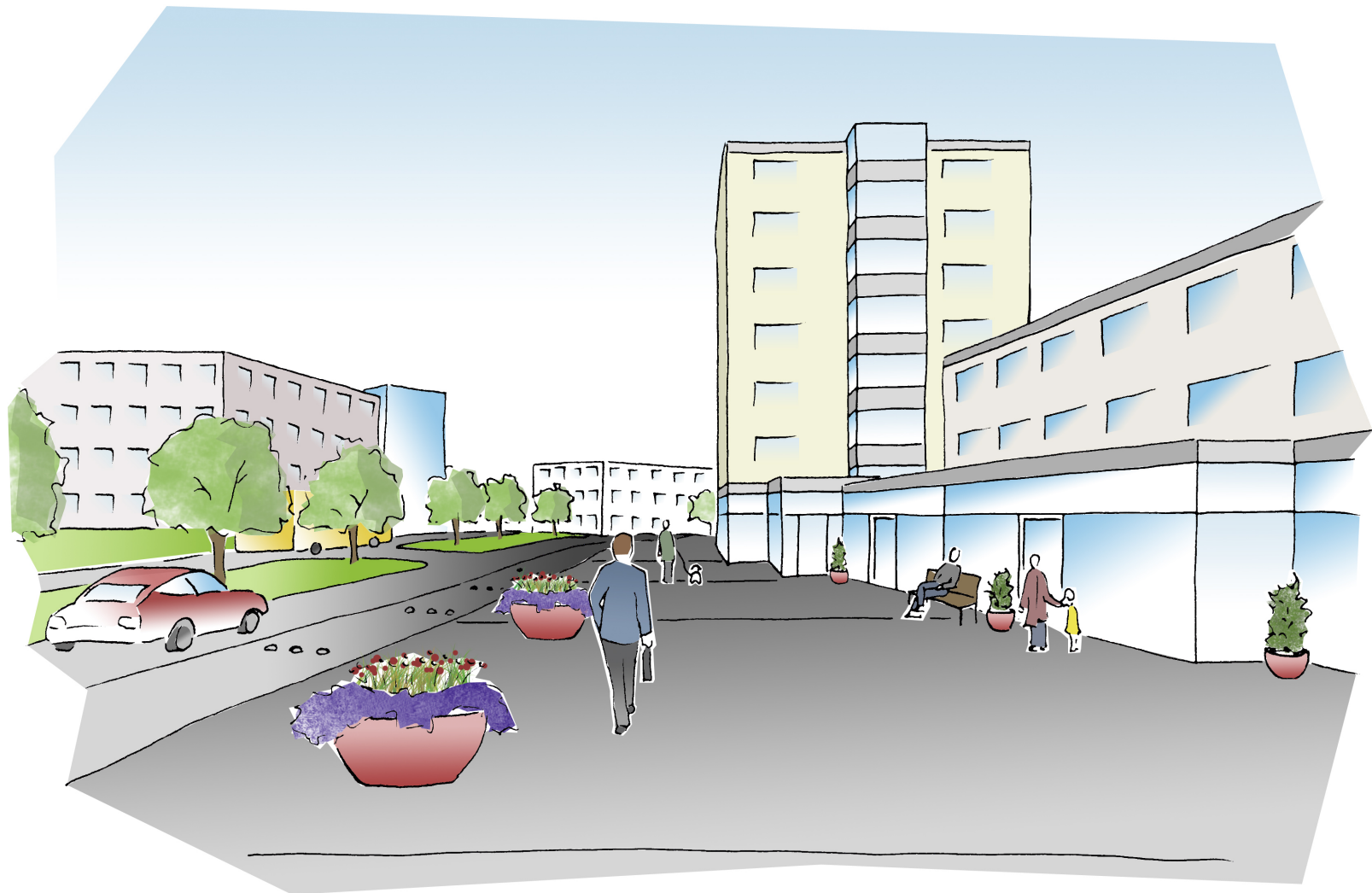


# Hagahverfi

## tillaga að deiliskipulagi



### Kjarnagata - torg

Kjarnagata er aðalgata hverfisins og liggur eftir því endilöngu frá Dalsbraut í norðri til suðurs að Kjarnaskógi. Gert er ráð fyrir að akstursstefnur verði aðgreindar með breiðri miðeyju með trjáröð. Bílastæði verða afmörkuð samsíða akbrautum meðfram gangstéttum. Þau hús, sem standa við götuna snúa framhlið og aðalinngangi að götunni.

Norðan gatnamóta Kjarnagötu og Elísabetarhaga verður torg. Þar er gert ráð fyrir möguleika á verslunar- og þjónusturýmum. Við torgið stendur hæsta bygging hverfisins sem jafnframt er kennileiti á svæðinu. Torgið stendur fyrir miðpunkt svæðisins þar sem verslun, þjónusta og íbúðir tvinnast saman.



### Gatnamót - hraðadempun

Á gatnamótum innan hverfis er gert ráð fyrir hraðadempandi útfærslum. Akreinar verða slitnar í sundur með grænni miðeyju. Hellurönd og upphækkun marka aðkomu að gatnamótunum.