

SKÝRINGAR

LANDNOTKUN

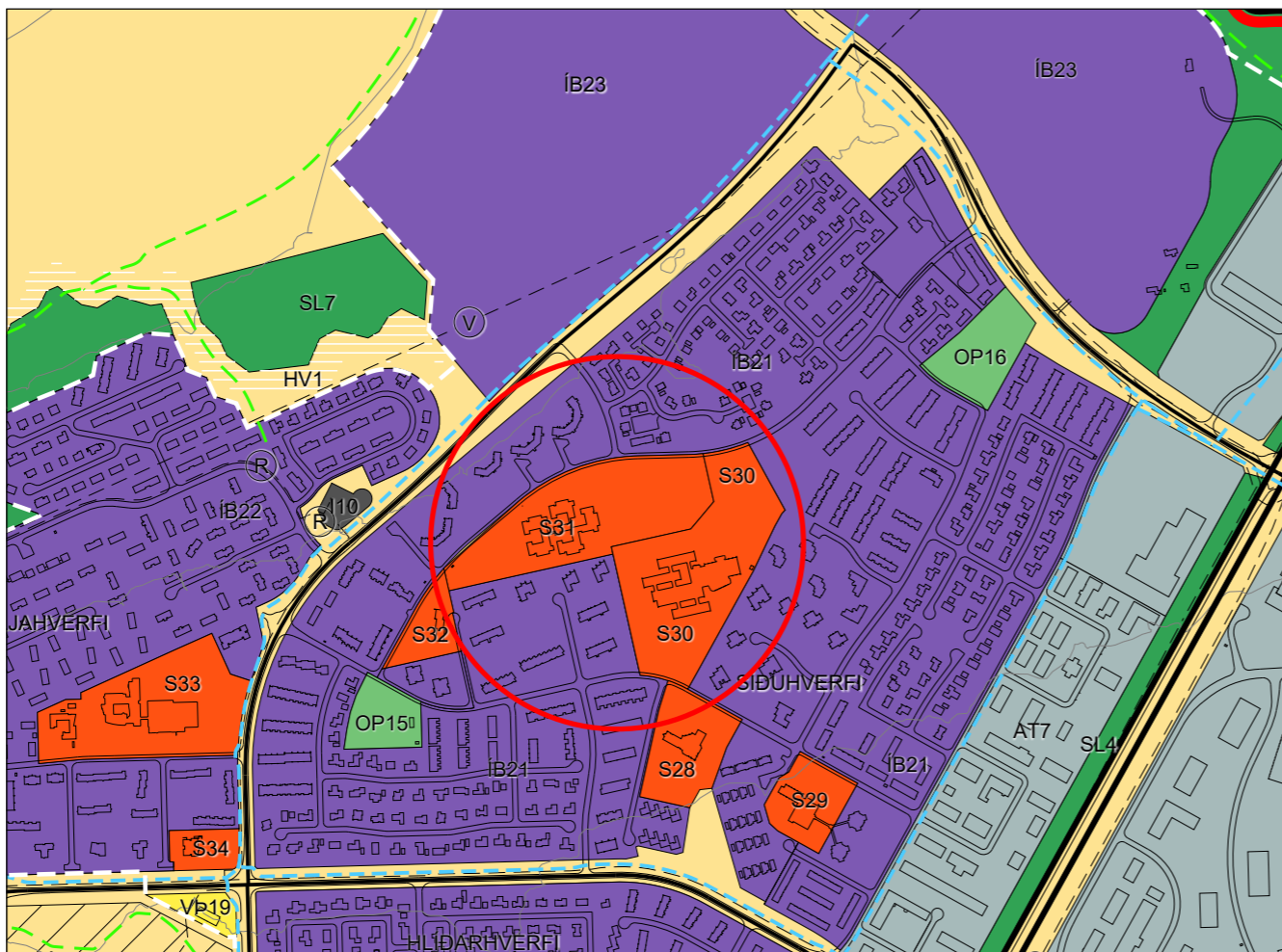
- Sveitarfélagsmörk
- Þéttbýlismörk
- Vaxtarmörk þéttbýlis
- Íbúðarbyggð (ÍB)
- Miðsvæði (M)
- Verslun og þjónusta (VP)
- Samfélagsþjónusta (S)
- Athafnasvæði (AT)
- Iónaðarsvæði (I)
- Efnistöku- og efnislosunarsvæði (E)
- Frístundabyggð (F)
- Afþreyingar- og ferðamannasvæði (AF)
- Íþróttasvæði (ÍÞ)
- Kirkjugarðar og grafreitir (K)
- Opin svæði (OP)
- Flugvellir (FV)
- Hafnarsvæði (H)
- Landbúnaðarsvæði (L)
- Skógræktar- og landgræðslusvæði (SL)
- Öbyggð svæði (ÖB)
- Vötn, ár og sjór (V)
- Strandsvæði (ST)
- Helgunarsvæði rafnina (loftlina)
- Fríðlyst svæði (FS)
- Önnur náttúruvernd (ÖN)
- Hverfisverndarsvæði (HV)
- Náttúruvá (NV)
- Fríðlystar fornminjar
- Fríðlystar byggingar
- Vatnsbólsvæði (VB)
- Vatnsvernd, grannsvæði
- Vatnsvernd, fjarsvæði
- Öryggissvæði flugvallar

ÞJÓNUSTUKERFI

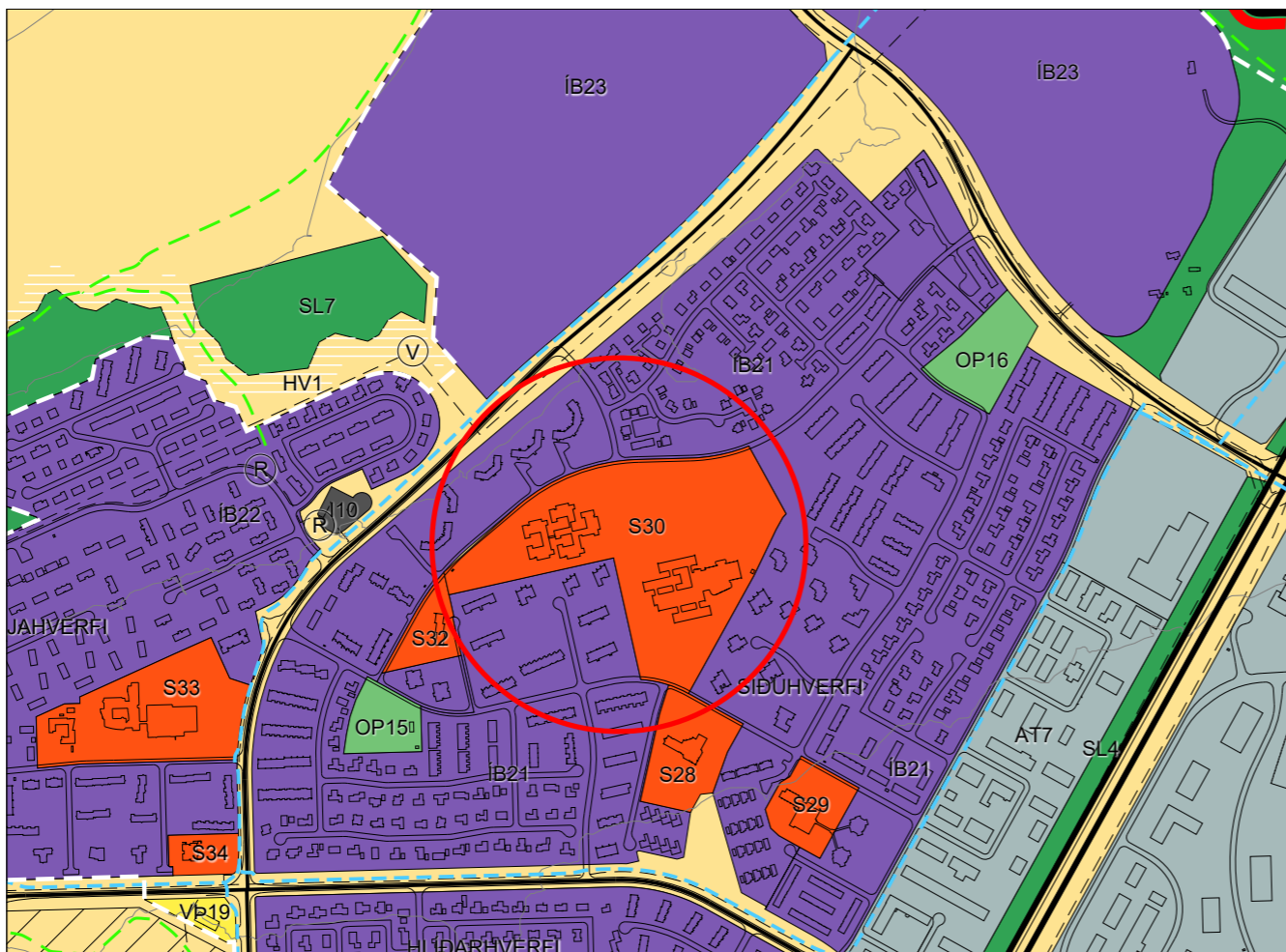
- Stofnvegur
- Tengivegur
- Aðrir vegir og götur
- Vegir í náttúru Íslands
- Göngu- og/eða hjólaleið
- Reiðleið
- Útivistarleið
- Flutningslína rafveitukerfis (loftlina)
- Flutningslína rafveitukerfis (loftlina) sem hverfur á skipulagstímabilinu
- Flutningslína rafveitukerfis (loftlina) sem fer í jörð á skipulagstímabilinu
- Flutningslína rafveitukerfis (jarðstrengur)
- Aðveitulögn hitaveitu
- Aðveitulögn vatnsveitu
- Útrás fráveitu
- Fallpípa
- Metanlögn
- Dælustöð fráveitu

ALMENNAR SKÝRINGAR

- Hæðarlínur (20 m)
- Byggingar



GILDANDI AÐALSKIPULAG, ÖÐLAÐIST GILDI 14.05.2018, M.S.BR.



BREYTT AÐALSKIPULAG

AÐALSKIPULAG AKUREYRAR 2018-2030

Breyting á aðalskipulagi: Breyting nr. 20: Síðuskóli, leikskóli og hjúkrunarheimili - S30

Samkvæmt gildandi aðalskipulagi eru svæðin S30 og S31 fyrir samfélagsþjónustu samliggjandi en svæðin hafa eftirfarandi skilgreiningar:

S30 - Grunnskóli, leikskóli og íþróttahús (Síðuskóli og umhverfi)

S31 - Hjúkrunarheimili (Lögmannshlíð og umhverfi)

Breyting á aðalskipulagi felst í því að sameina þessi tvö svæði fyrir samfélagsþjónustu. Breytingin er til komin vegna áförmu um nýtt hjúkrunarheimili og leikskóla á svæðinu en fyrirhuguð staðsetning nýs hjúkrunarheimilis og leikskóla er ekki innan reitanna eins og þeir eru skilgreindir í dag og svæðið því sameinað í einn reit.

Breyting á skipulagsupphætti:

Svæði samfélagsþjónustu S30 og S31 sameinast undir númerinu S30 og stækkar þannig S30 um 3,7 ha og verður eftir breytingu 7,4 ha. Svæði S31 fellur út.

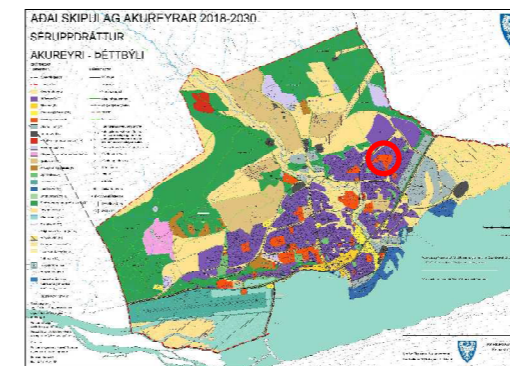
Breyting á greinargerð:

Breyting verður á töflu yfir samfélagsþjónustu í greinargerð þar sem svæðið S30 stækkar um 3,7 ha og verður eftir breytingu 7,4 ha. Þá breytist lýsingin á svæðinu þar sem hjúkrunarheimili er bætt við. Svæði S31 fellur út.

Merking	Heiti	Svæði	Stærð ha	Lýsing og sérákvæði reita
S30	Bugðusíða-Vestursíða	Síðuhverfi	7,4	Grunnskóli, leikskóli, íþróttahús og hjúkrunarheimili. Deiliskipulagt.

Umhverfisáhrif:

Ekki er talið að breytingin hafi nein umhverfisáhrif þar sem einungis er verið að sameina tvö svæði fyrir samfélagsþjónustu í eitt og því ekki um breytingu á landnotkun að ræða.



AÐALSKIPULAG AKUREYRAR 2018-2030
SÉRUPPDRÁTTUR
AKUREYRI - ÞÉTTBÝLI
STAÐSETNING BREYTINGAR

AÐALSKIPULAGSBREYTING ÞESSI SEM FENGIÐ HEFUR MÁLSMEÐFERÐ SKV. 2. MGR. 36. GR.
SKIPULAGSLAGA NR. 123/2010 VAR SAMÞYKKT Í BÆJARSTJÓRN ÞANN _____

_____ BÆJARSTJÓRI AKUREYRAR

_____ AÐALSKIPULAGSBREYTINGIN VAR STAÐFEST AF SKIPULAGSSTOFNUN ÞANN _____

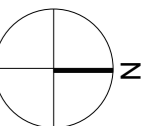
Grunnkort: Umhverfis- og mannvirkjasvið Akureyrar

Myndmældur hæðarlínugrunnur

Hnitakerfi: Lambert

Hnattstaða: ÍSNET 93

Mælikvarði A3: 1:10.000



Unnið fyrir: Skipulagssvið Akureyrarbæjar

Unnið af: Landslag ehf



Aðalskipulag Akureyrar 2018-2030

Séruppdráttur - Akureyri - Þéttbýli

Breyting nr. 20:

Síðuskóli, leikskóli og hjúkrunarheimili - S30

Dags: 9. des. 2022