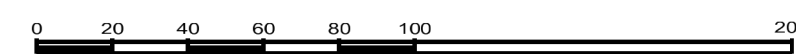




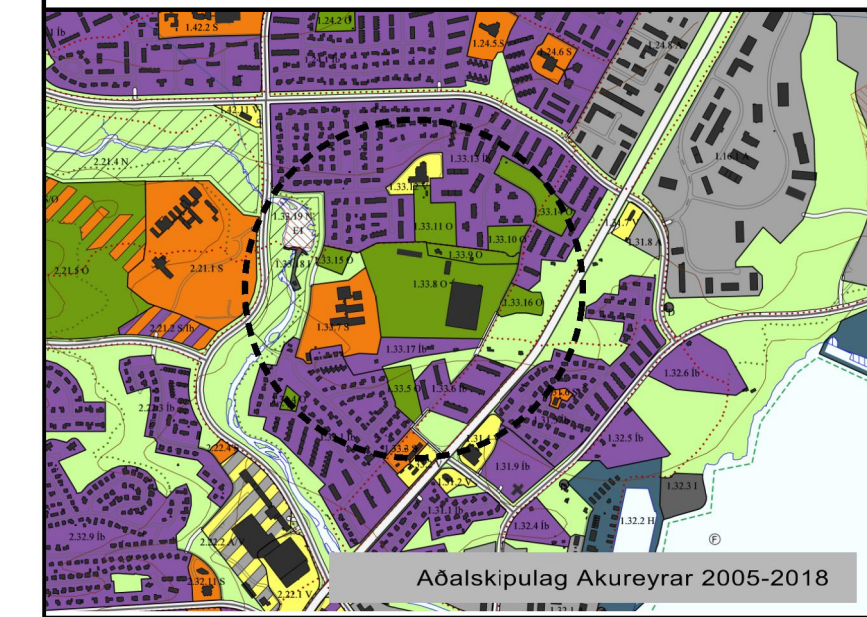
kvarði: 1:2000



kvarði: 1:2000



ÍÞRÓTTASVÆÐI ÞÓRS  
DEILISKIPULAGSBREYTING  
TILLAGA



Mkv. 1:20.000

SKÝRINGAR:

- Mörk deiliskipulags
- Lóðamörk
- Byggingarreitir
- Byggingarreitir meðanjarðartengingars
- Bindandi byggingarlína
- Gata - bílastæði gangstétt
- Núverandi hús sem standa
- 68P Fjöldi bílastæða
- nb-2k Núverandi byggingar (tvær hæðir og kjallari)
- nyb-1 Nýbygging (ein hæð)
- H Gólfkóti aðal hæðar
- Svæði fyrir allt að 90 viðbót bílastæði
- Kvöð um gönguleið
- Gönguleið
- Lóðamörk sem falla niður
- Núverandi byggingar sem vikið
- Íþróttasvæði
- Keppnisvellir
- Leiksvæði
- Útivistarsvæði
- Girðing
- Hlið Hlið á girðingu
- 47P Fjöldi bílastæða
- Heildarstærð Fjöldi hæða
- Hámarkshæð Gólfkóti aðal hæðar

Uppdrætti þessum fylgir greinargerð dags. 4. apríl 2001, sem er hluti samþykkttra skipulagsgagna.

Deiliskipulagsbreyting þessi sem fengið hefur málsmeðferð skv. 2. mgr. 43. gr. skipulagslaga nr. 123/2010.

var samþykkt í bæjarstjórn \_\_\_\_\_ 2017

Akureyri, \_\_\_\_\_ 2017

Bæjarstjóri

Gildistaka auglýst í B-deild Stjórnartíðinda \_\_\_\_\_ 2017

FORSENDUR

Deiliskipulag var fyrst gert fyrir Íþróttasvæði Þórs árið 2001, samþykkt í bæjarstjórn 10. júlí 2001. Breyting á samþykktu deiliskipulagi af stækkun svæði Íþróttafélagsins Þórs var samþykkt í bæjarstjórn 18. mars 2008. Önnur breyting sama ár var samþykkt í bæjarstjórn 24. júní 2008. Eftir auglýsingu þeirrar tilloðu var gerð breyting á bílastæðum fatlaðra ofl. Undirrituð af bæjarstjóra 20. okt. 2008.

MARKMID

Tilgangur breytingarinnar sem hér er gerð er að færa æfingaöstöðu af Æfingasvæði við Skarðshlíð yfir á Íþróttasvæði Þórs. Jafnframt að bæta æfingaöstöðu norðan við Bogann.

Breytingin nær til svæðis sem er sunnan við Bogann og norðan við. Hún á einnig við um aðkomu og bílastæði austan við Bogann og vestan við.

BREYTINGAR FRÁ GILDANDI SKIPULAGI

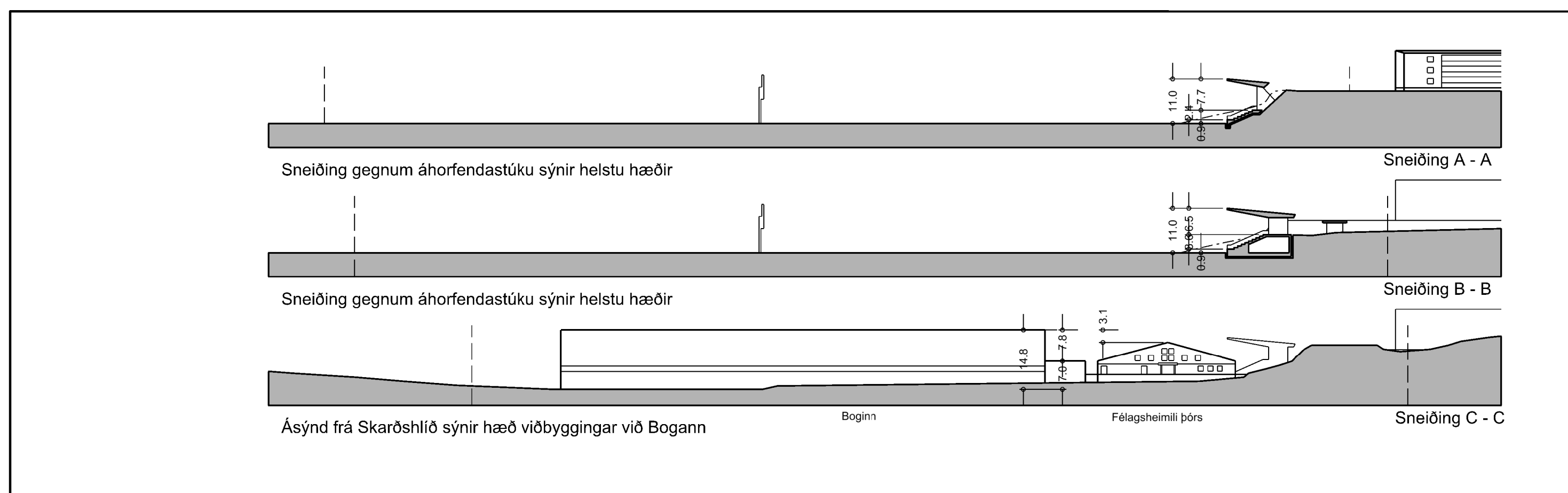
Æfingasvæði fyrir kúluvarp, sleggjukast og spjót kast kemur inn á Íþróttasvæði Þórs í suðausturhorn svæðisins.

Fótboltavellir eru færðir til og þeim snúið þannig að þeir verða samsíða Boganum.

Bílastæði norðan við Bogann eru félt úd og svæðið gert að æfingasvæði.

Breyting er gerð á innkeyrslu og aðal bílastæðum Íþróttasvæðisins.

Aðkoma og hlið inn á bílastæði austan við Bogann eru færð af Skarðshlíð á götu sem liggur eftir Melgerðisás.



kvarði: 1:1000

