

**AKUREYRARBÆR**  
**LÖGMANNSHLÍÐ - KIRKJUGARÐUR**  
**FYRIRHUGUÐ VINNA VIÐ DEILISKIPULAG**

**SKIPULAGSLÝSING**

*LÝSING Á SKIPULAGSVERKEFNI*  
*SAMKVÆMT 40. GREIN SKIPULAGSLAGA NR. 123/2010*

ÚTGÁFA 0.0

24.06.2015

UNNIÐ FYRIR AKUREYRARBÆ



## 1 Inngangur

Landslag ehf. vinnur nú að gerð deiliskipulags sem nær yfir Lögmannshlíðarkirkjugarð. Skv. skipulagslögum nr. 123/2010 skal við upphaf vinnu við gerð skipulagsáætlunar taka saman lýsingu á skipulagsverkefninu þar sem m.a. er skýrt hvernig staðið verði að skipulagsgerðinni.

Árið 1980 var rekstur kirkjugarða Akureyrarsóknar og Lögmannshlíðarsóknar sameinaður undir heitinu Kirkjugarðar Akureyrar. Kirkjugarðar Akureyrar eru sjálfseignarstofnun sem rekur kirkjugarðana á Naustahöfða og í Lögmannshlíð samkvæmt lögum nr. 36/1993.

## 2 Aðdragandi, tilgangur og viðfangsefni

Kirkjugarðar Akureyrar og Lögmannshlíðarsókn óskuðu eftir því við bæjaryfirvöld að hafin yrði vinna við deiliskipulag Lögmannshlíðarkirkjugarðs. Ástæða þess er m.a. sú að Þjóðskrá hefur gert athugasemdir við að ekki hefur verið gengið frá lóðarsamningum vegna Lögmannshlíðarkirkju og Lögmannshlíðarkirkjugarðs.

Skipulagsnefnd Akureyrarbæjar ákvað á fundi sínum 29. apríl 2015 að fela skipulagsstjóra að láta vinna deiliskipulag af svæðinu eins og það er skilgreint í aðalskipulagi. Eftir frekari skoðun á skilgreindu svæði í aðalskipulagi var ákveðið að breyta afmörkun svæðisins og var breytingin samþykkt á fundi skipulagsnefndar 10. júní 2015, sjá nánar í köflum 4.1 og 4.2.

Viðfangsefni deiliskipulagsins er m.a. að afmarka lóðir fyrir Lögmannshlíðarkirkju, þjónustuhús og kirkjugarðinn sjálfan. Í deiliskipulagi verður einnig gerð grein fyrir aðkomuleiðum, byggingarreitum, nýtingarhlutfalli og öðrum þeim ákvæðum sem ástæða verður til að skilgreina í deiliskipulagi. Þá verður tekið á sameiginlegum þáttum Lögmannshlíðarsóknar og Kirkjugarða Akureyrar og settir skilmálar um þá, m.a. varðandi aðkomumál og bílastæði.

## 3 Núverandi aðstæður, afmörkun skipulagssvæðisins og stærð

Skipulagssvæðið nær yfir svæði Lögmannshlíðarkirkjugarðs, núverandi og fyrirhugað garðsvæði. Svæði deiliskipulagsins afmarkast af afgirtu svæði kirkjugarðsins til austurs og vesturs, jarðamörkum við Hlíðarenda til suðurs og Lögmannshlíðarvegi til norðurs.

Skipulagssvæðið er um 1,7 ha að flatarmáli og er svæðið í eigu Lögmannshlíðarsóknar.

Inna svæðisins eru tvær byggingar og eru þær eftirtaldar:

- Lögmannshlíðarkirkja, byggð árið 1860
  - Friðuð 1. janúar 1990 samkvæmt aldursákvæði 1. mgr. 36. gr. þjóðminjalaga nr. 88/1989.
- Áhaldahús, byggt árið 1989

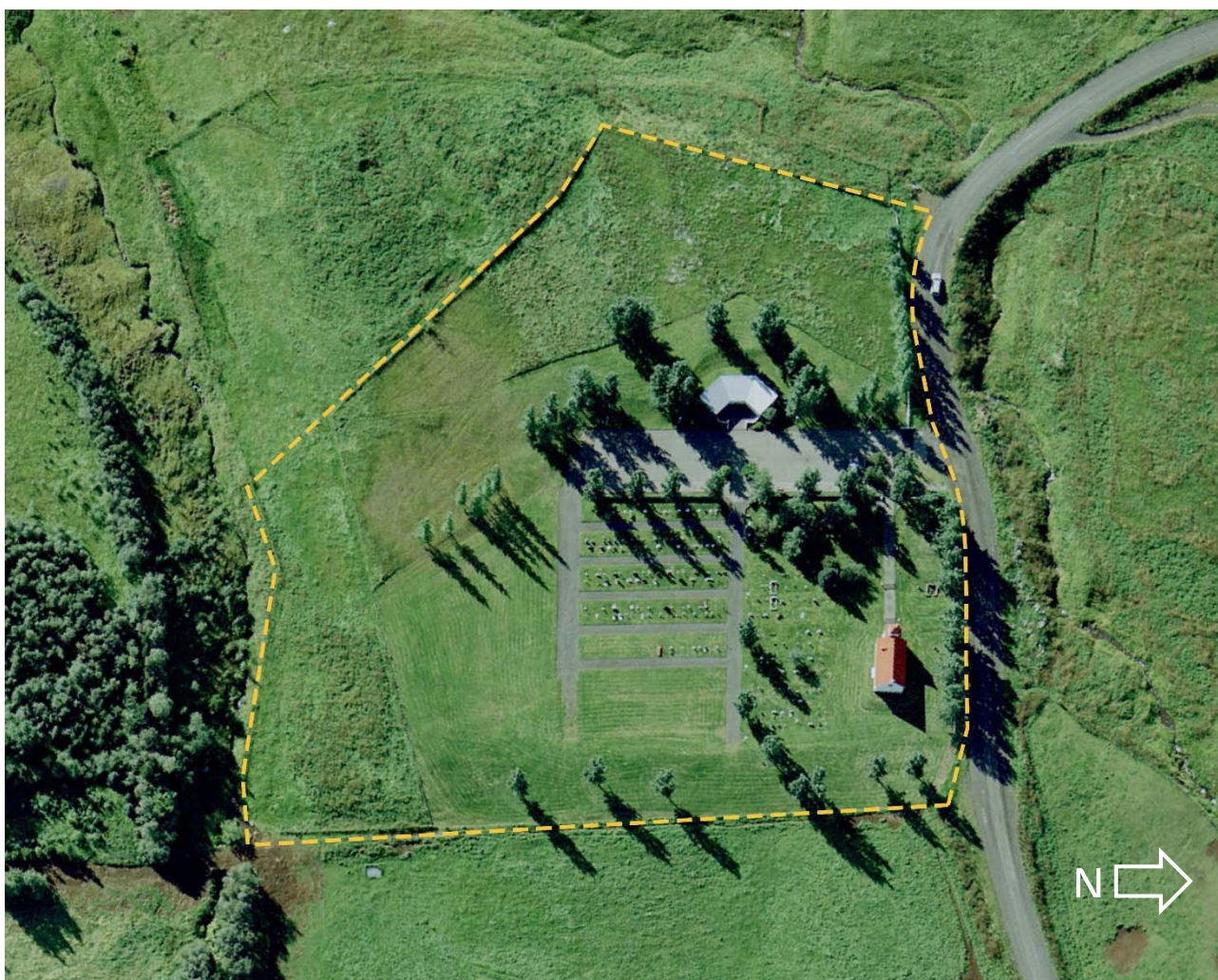
Fjöldi þekktra legstaða í Lögmannshlíðarkirkjugarði er um 550.

Einn skráður minjastaður er innan skipulagssvæðisins og er hann eftirfarandi:

**Ey-291:004. Útihúsatóft**

*Lítill og ógreinileg tóft er við lækinn um 20 metra V af kirkjunni og um 40 metra austur af bæjarhólnum. Gróið sléttlendi við lækjarbakkann. Tóftin er mjög ógreinileg, 8x4 m að utanmáli og er hleðsluhæð mest 0,2 m. Ekkert grjót er sýnilegt í tóftinni. Hún er greinilega tveggja hólfa en erfitt er að greina stærð þeirra því um miðbikið er tóftin nánast ógreinanleg.*

Skv. Minjastofnun Íslands uppfyllir fornleifaskráning ekki lágmarksskilyrði um skráningu fornleifa vegna deiliskipulags. Því er nauðsynlegt að endurskoða fornleifaskráninguna í samræmi við staðla Minjastofnunar og verður slík skráning unnin í tengslum við vinnu við deiliskipulag.



Mynd 1. Afmörkun skipulagssvæðisins.

## 4 Skipulagsleg staða

### 4.1 Aðalskipulag

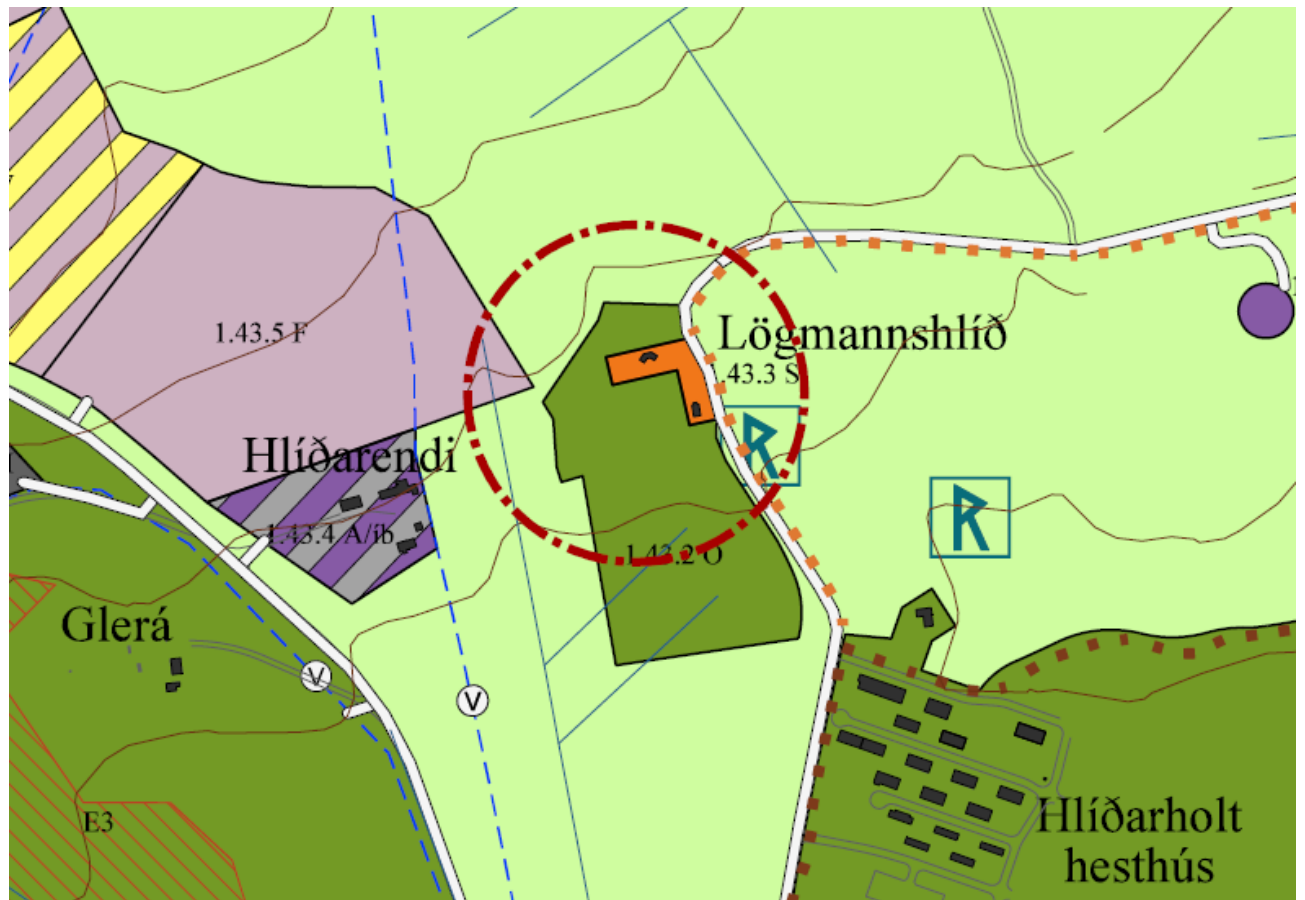
Samkvæmt gildandi aðalskipulagi Akureyrar 2005-2018 er meginhluti skipulagssvæðisins skilgreindur sem *opið svæði til sérstakra nota*, þ.e. núverandi og fyrirhugað garðsvæði til austurs frá núverandi kirkjugarði. Lögmannshlíðarkirkja og nánasta umhverfi er skilgreint sem *svæði fyrir þjónustustofnanir*.

Skipulagsákvæði fyrir *opið svæði til sérstakra nota (1.43.2 O)* í kafla 4.13 í aðalskipulagi eru að stækkun sé möguleg skv. deiliskipulagi. Ákvæði hér að neðan eru eftir breytingu á aðalskipulagi en í breytingunni stækkaði *opið svæði til sérstakra nota (1.43.2 O)* úr 3,3 ha í 4,3 ha.

Nr.	Stærð	Svæði	Lýsing	Skipulagsákvæði
1.43.2 O	4,3	Kirkjugarður í Lögmannshlíð		Stækkun möguleg skv. deiliskipulagi

Skipulagsákvæði fyrir *svæði fyrir þjónustustofnanir (1.43.3 S)* í kafla 4.3 í aðalskipulagi eru að um sé að ræða kirkju og að svo verði áfram.

Nr.	Stærð	Svæði	Lýsing	Skipulagsákvæði
1.43.3 S	0,3	Lögmannshlíðarkirkja	Kirkja	Óbreytt



Mynd 2. Hluti aðalskipulags Akureyrar 2005-2018, eftir breytingu (skipulagssvæðið sýnt með rauðum hring).

## **4.2 Breyting á aðalskipulagi**

Í ferli er breyting á aðalskipulagi sem felst í því að *opið svæði til sérstakra nota* stækkar til vesturs og suðurs ásamt því að afmörkun *svæðis fyrir þjónustustofnanir* breytist. Ástæða þess að *opið svæði til sérstakra nota* stækkar til vesturs og suðurs er sú að núverandi afmörkun í aðalskipulagi nær ekki yfir afgirt svæði Lögmannshlíðarkirkjugarðs. Breytingin felst í því að verið er leiðrétt afmökun *opins svæðis til sérstakra nota* þannig að mörkin séu í samræmi við afgirt garðsvæði kirkjugarðsins. Afmarkað *svæði fyrir þjónustustofnanir* í gildandi aðalskipulagi nær aðeins yfir Lögmannshlíðarkirkju en með breyttri afmörkun nær svæðið einnig yfir þjónustuhús og bílastæði kirkjugarðsins.

Breyting á aðalskipulagi mun hafa öðlast gildi þegar tillaga að deiliskipulagi verður afgreidd í lögbundið auglýsingar- og kynningarferli.

## **4.3 Deiliskipulag**

Ekkert deiliskipulag er í gildi innan svæðisins.

Deiliskipulagið mun aðeins ná til hluta þess svæðis sem skilgreint er sem *opið svæði til sérstara nota* (kirkjugarður í Lögmannshlíð) í aðalskipulagi. Deiliskipulagið mun ná yfir núverandi og fyrirhugað garðsvæði til vesturs og suðurs frá núverandi kirkjugarði. Skilgreint svæði kirkjugarðsins til austurs frá núverandi garði er ætlaði til notkunar eftir nokkra áratugi og því þykir ekki ástæða að vinna deiliskipulag af því svæði að sinni.

Deiliskipulagið fellur ekki undir lög nr. 105/2006 um umhverfismat áætlana þar sem deiliskipulagið mun ekki fela í sér framkvæmdir sem háðar eru mati á umhverfisáhrifum. Aftur á móti verður gerð grein fyrir áhrifum deiliskipulagsins á umhverfið í samræmi við 12. grein skipulagslaga nr. 123/2010.

## **4.4 Húsakönnun**

Samhliða gerð deiliskipulags verður unnin húsakönnun fyrir þær tvær byggingar sem eru innan skipulagssvæðisins og verður húsakönnun hluti af greinargerð deiliskipulagsins.

## 5 Skipulagsferli

Mögulegur tímarammi deiliskipulags:

<i>Júní 2015</i>	<i>Skipulagslýsing unnin, samþykkt í bæjarstjórn og kynnt.</i>
<i>Júlí-ágúst 2015</i>	<i>Deiliskipulag fullmótað með skipulagsuppdrætti, greinargerð og skilmálum.</i>
<i>September 2015</i>	<i>Tillaga að deiliskipulagi tekin fyrir á fundi skipulagsnefndar og á fundi bæjarstjórnar þar sem tillagan er afgreidd í lögbundið auglýsingar- og kynningarferli.</i>
<i>Sept.-okt. 2015</i>	<i>Tillaga að deiliskipulagi í lögbundnu auglýsingar- og kynningarferli.</i>
<i>Nóvember 2015</i>	<i>Tillaga að deiliskipulagi tekin aftur fyrir á fundi skipulagsnefndar ásamt mögulegum athugasemdum og umsögum sem borist hafa.</i> <i>Tillaga að deiliskipulagi samþykkt af bæjarstjórn.</i>
<i>Desember 2015</i>	<i>Deiliskipulag sent Skipulagsstofnun sem hefur allt að þrjár vikur til að afgreiða málið. Að því loknu öðlast deiliskipulag gildi með auglýsingu í B-deild Stjórnartíðinda.</i>

## 6 Kynning og samráð

Í tengslum við vinnu við deiliskipulag verður haft samráð eða samband við þær stofnanir og hagsmunaaðila sem tengjast beint því sem snertir deiliskipulagsgerðina.

Helstu samráðsaðilar:

- *Skipulagsstofnun*
  - *Lýsing á skipulagsverkefni verður lögð fyrir Skipulagsstofnun við upphaf vinnu við deiliskipulag í samræmi við skipulagslög nr. 123/2010.*
- *Kirkjugarðar Akureyrar*
- *Lögmanshlíðarsókn*
- *Kirkjugarðaráð*
- *Norðurorka*
- *Minjastofnun Íslands*
- *Heilbrigðisnefnd Norðurlands eystra*
- *Viðeigandi nefndir og deildir Akureyrarbæjar*

Gert er ráð fyrir að lýsing þessi verði kynnt almenningi og hagsmunaaðilum innan skipulagssvæðisins í formi auglýsingar ásamt því að lýsingin mun liggja frammi á skrifstofu Akureyrarbæjar og vera aðgengileg á heimasíðu sveitarfélagsins: [www.akureyri.is](http://www.akureyri.is)