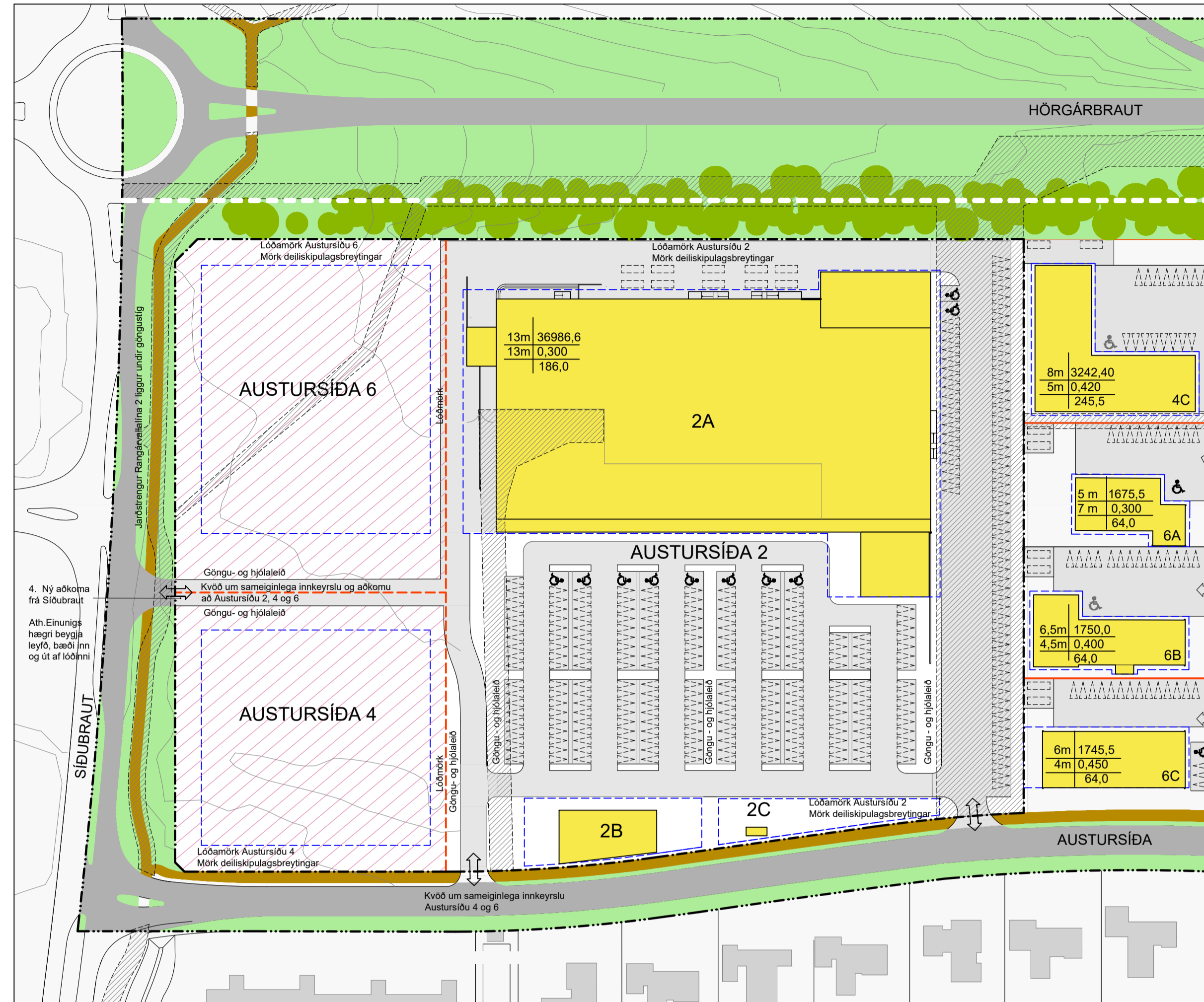


ATHAFNASVÆÐI VIÐ AUSTURSÍÐU. DEILISKIPULAGSBREYTING



SAMÞYKKT DEILISKIPULAG MKV. 1:1000

GREINARGERÐ

Hér er fjallað um reit AT-8 skv. aðalskipulagi Akureyrar 2018-2030. Um reitinn gildir deiliskipulag sem nefnist AUSTURSÍÐA ATHAFNASVÆÐI. Skipulagið afmarkast af Austursíðu, Síðubraut, Hörgárbraut, og Hlíðarbraut og var samþykkt í bæjarstjórn Akureyrar 22. ágúst 2013. Breytt deiliskipulag af Austursíðu 2, þar sem lóðinni var deilt í þrjár lóðir (Austursíðu 2, 4 og 6), var samþykkt í bæjarstjórn Akureyrarbæjar þann _____ Skipulaginu fylgir einnig greinargerð með m.a. gildandi skilmálum

Innan þessa skipulags er Austursíða 6 með tilheyrandi byggingum sem hér er fjallað um. Þar standa nú yfir framkvæmdir vegna breytingar við nýtt hús sem þegar hafa verið samþykktar

Kynnt breyting tengist þeim framkvæmdum og breytingum og framhaldi þeirra.



BREYTT DEILISKIPULAG MKV. 1:1000

GREINARGERÐ

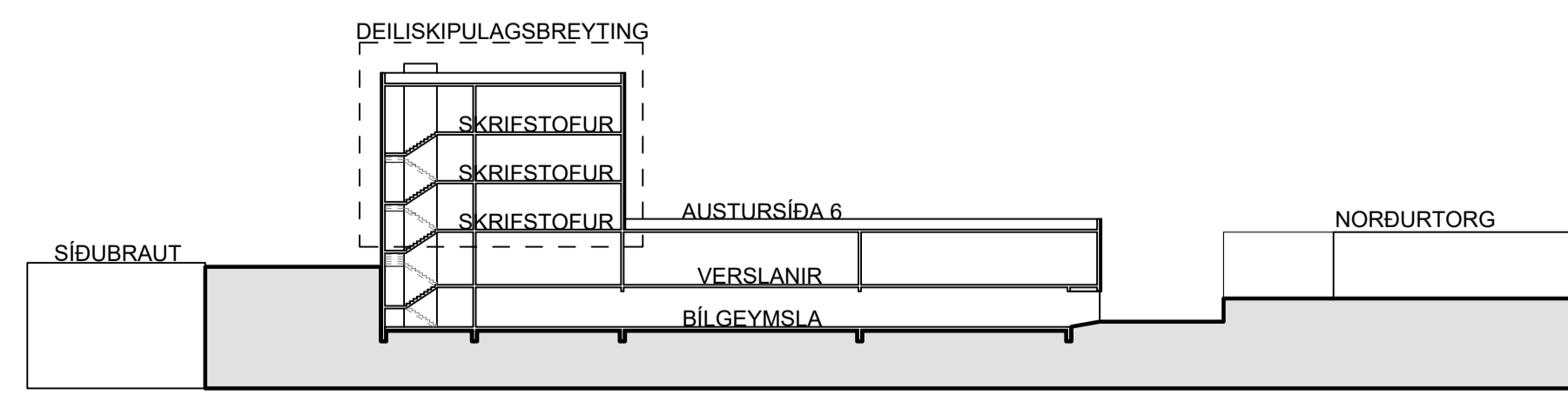
Breytingin tekur aðeins til lóðarinnar að Austursíðu 6 og afmarkast breytt deiliskipulag því af lóðamörkum þeirrar lóðar. Um almenn atriði, umfram það sem fram kemur á uppdætti, vísast til gildandi skipulagsskilmála fyrir Austursíðu - Athafnasvæði.

Breytingin fellst í eftirfarandi sbr. dsk.uppdrátt hér að ofan:

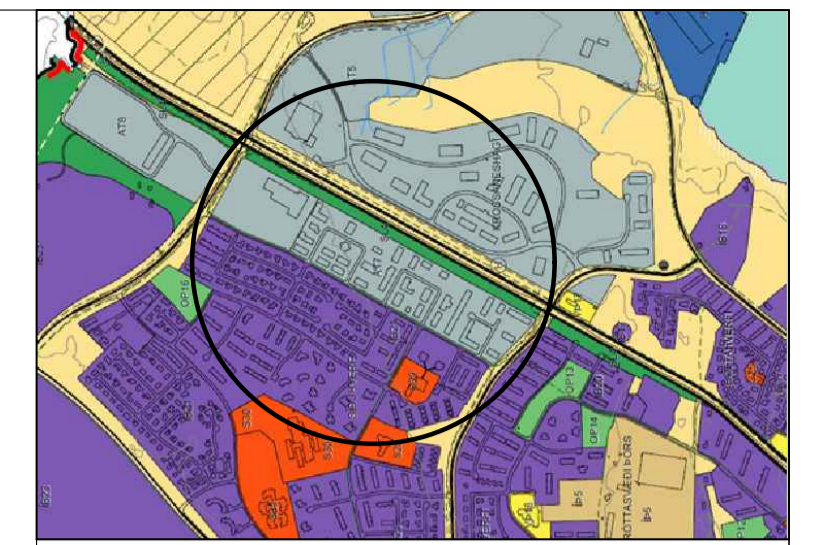
- Gerður verði nýr byggingareitur á lóðinni sem rúmar þriggja hæða skrifstofukjarna við norð-vestur horn reitsins. Hver hæð nemur 450 m². Sjá kennisnið á uppdætti.
- Nýtingahlutfall Austursíðu 6 hækkar úr 0,5 í 0,7 sökum þess að byggingamagn eykst.

Um útlit og yfirbragð nýrra mannvirkja gildir að öðru leiti þau taki mið af aðalbyggingu hvað efnisval, form og liti varðar.

Það skal tekið fram að Háspennustrengur s.k. Rangárvallalína 2 (jarðstrengur) liggur undir göngustíg með Síðubraut. Merkt hefur verið inn kvöð um öryggissvæði vegna strengsins. Öryggissvæðið er yfir strenglöggninni á 4 m breiðu belt í legu göngustígsins og athafnasvæði á 3,5 m belt beggja vegna. Þar er bannað að byggja eða raska landi að frátöldum efstu 30 cm í ræktuðu landbúnaðarlandi. Rætur trjágróðurs mega ekki ná inn á svæðið. Aðgengi til viðgerða að strengnum þarf að vera tryggt. Áður en framkvæmt er í nálægð strengsins er skilt að ganga úr skugga um nákvæma legu hans í samráði við Landsnet. Í jörðu eru almennt lagðir viðörunarborðar sem gefa til kynna hættulega nálægð við strengi. Sjá jafnframt bæklinginn "Háspennulínur - Aðgát skal höfð" frá Landsneti.



KENNISNIÐ MKV. 1:500



ADALSKIPIULAG AKUREYRAR 2018-2030

SKÝRINGAR:

- Mörk deiliskipulags
- Lóðamörk
- Byggingareitur
- Götur
- Gangstétt / gangstígur
- Bílastæði á lóð
- Innakstur á lóð
- Svæði fyrir gáma á lóð, og fjöldi gáma.
- Núverandi byggingar
- Grænt svæði
- Gróðurbelti
- Kvöð um lagnaleiðir
- Lína sem afmarkar helgunarsvæði Hörgárbrautar
- Aðkomusvæði, bílastæði
- Mörk þessara dsk breytinga þ.e. lóð Austursíðu 2
- Ný lóðamörk innan Austursíðu 2

hámarks- háms	lóðarstærð	Nýtingar- hlutfall	Nýtingar- kyll
hámarks- vegghæð langhliða	stærð gáma- svæða, m ²		

SAMÞYKKTIR:

Deiliskipulag þetta hefur verið auglýst samkvæmt 1. mgr. 41. greinar skipulagslaga nr.123/2010.

frá : _____ til : _____
og samþykkt í bæjarstjórn Akureyrarbæjar
þann : _____

Bæjarstjóri

Deiliskipulagið óðlast gildi við auglýsingu um samþykkt þess í B-deild Stjórnartíðinda þann : _____

VERKEFNI:

AUSTURSÍÐA 2, AKUREYRI

TEIKNING:

DEILISKIPULAGSUPPDÁTTUR

VERK:	NTORG-1931	SKRÁ:	1931-DSKGRUNNUR
KVARDI:	1:1000	TEIKNAD:	BÓS/BDB
DAGS:	10.03.23	SAMÞYKKT:	BÓS

ÚTI INNI

ARKITEKTAR

ÞINGHOLTSTRÆTI 27 101 REYKJAVÍK
SÍMAR 5527680 & 5627660 FAX 552 7661
NETFANG u@ui.is VEFANG www.ui.is

BALDUR Ó. SVAVARSSON ARKITEKTAR FAI
120357-5149
JÓN ÞÓR ÞORVALDSSON ARKITEKTAR FAI
021256-7579

TEIKNINGANR: **DSK-100** BREYTING: