

**SKÝRINGAR**  
**LANDNOTKUN**

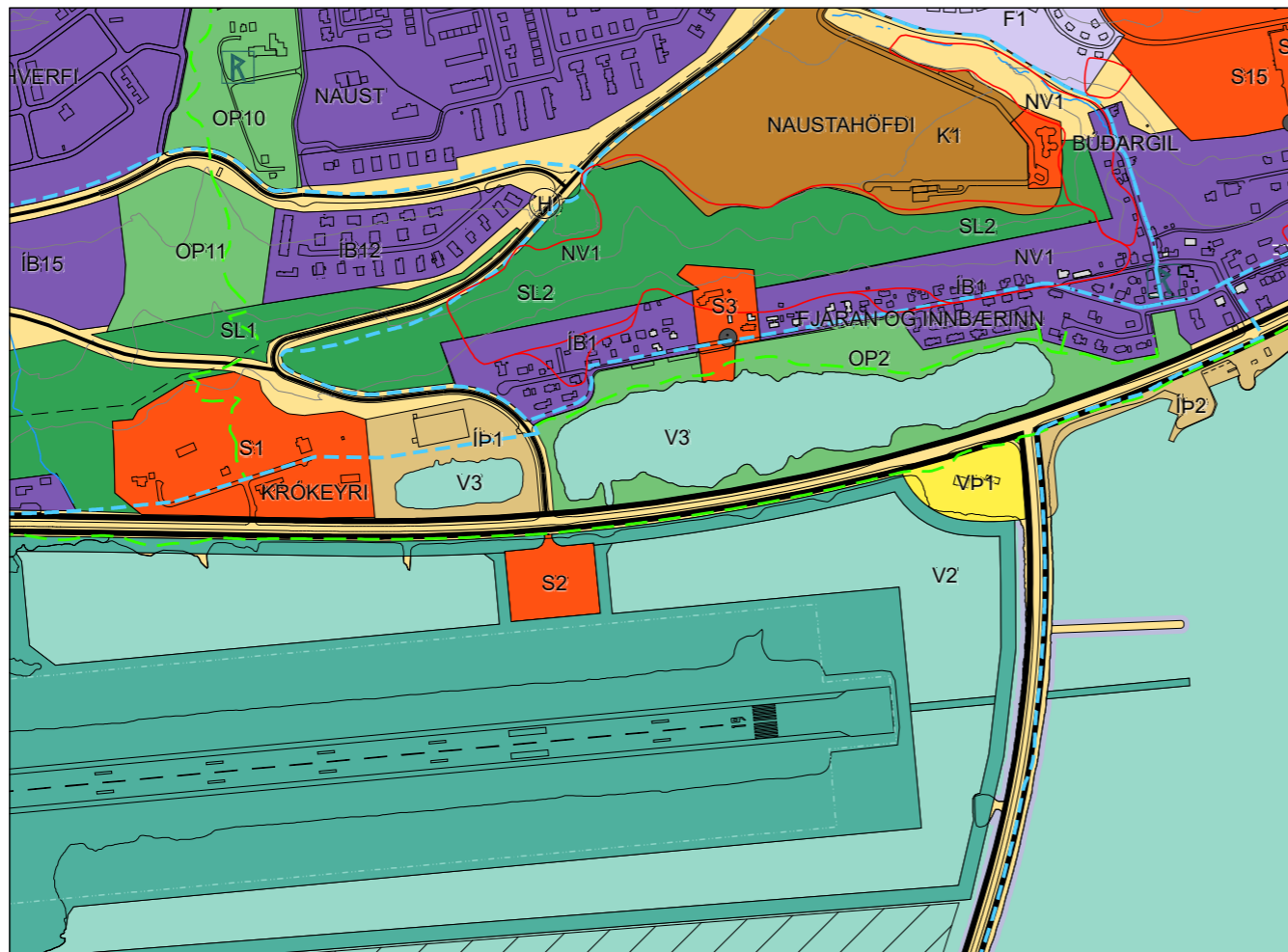
- Sveitarfélagsmörk
- Þéttbýlismörk
- Vaxtarmörk þéttbýlis
- Íbúðarbyggð (ÍB)
- Miðsvæði (M)
- Verslun og þjónusta (VP)
- Samfélagsþjónusta (S)
- Athafnasvæði (AT)
- Iðnaðarsvæði (I)
- Efnistöku- og efnislosunarsvæði (E)
- Fristundabyggð (F)
- Afþreyingar- og ferðamannasvæði (AF)
- Íþróttasvæði (ÍÞ)
- Kirkjugarðar og grafreitir (K)
- Opin svæði (OP)
- Flugvellir (FV)
- Hafnarsvæði (H)
- Landbúnaðarsvæði (L)
- Skógræktar- og landgræðslusvæði (SL)
- Öbyggð svæði (ÖB)
- Vötn, ár og sjór (V)
- Strandsvæði (ST)
- Helgunarsvæði rafliðu (loftlína)
- Friðlýst svæði (FS)
- Önnur náttúruvernd (ÖN)
- Hverfisverndarsvæði (HV)
- Náttúruvá (NV)
- Friðlýstar fornminjar
- Friðlýstar byggingar
- Vatnsbólsvæði (VB)
- Vatnsvernd, grannsvæði
- Vatnsvernd, fjarasvæði
- Öryggissvæði flugvallar

**ÞJÓNUSTUKERFI**

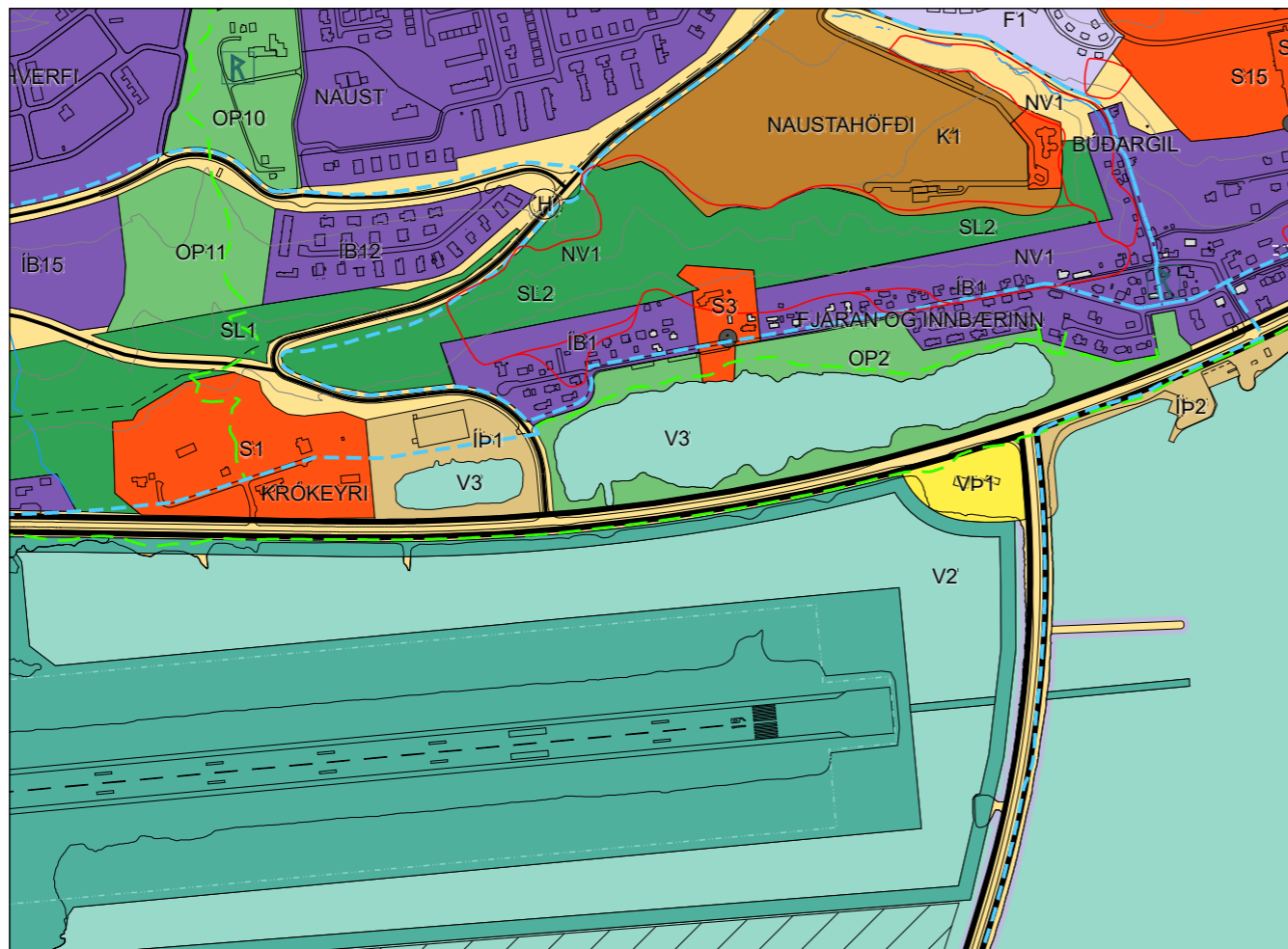
- Stofnvegur
- Tengivegur
- Aðrir vegir og götur
- Vegir í náttúru Íslands
- Göngu- og/eða hjólaleið
- Reiðleið
- Útivistarleið
- Flutningslína rafveitukerfis (loftlína)
- Flutningslína rafveitukerfis (loftlína) sem hverfur á skipulagstímabilinu
- Flutningslína rafveitukerfis (loftlína) sem fer í jörð á skipulagstímabilinu
- Flutningslína rafveitukerfis (jarðstrengur)
- Aðveitlagn hitaveitu
- Aðveitlagn vatnsveitu
- Útrás fráveitu
- Fallpípa
- Metanlagn
- Dælustöð fráveitu

**ALMENNAR SKÝRINGAR**

- Hæðarlínur (20 m)
- Byggingar



GILDANDI AÐALSKIPULAG, ÖÐLAÐIST GILDI 14.05.2018, M.S.BR.



BREYTT AÐALSKIPULAG

# AÐALSKIPULAG AKUREYRAR 2018-2030

Breyting á aðalskipulagi: Breyting nr. 23: Slökkvistöð - S2

Samkvæmt gildandi aðalskipulagi er skilgreint svæði fyrir samfélagsþjónustu S2 austan Drottningarbrautar við flugvöll en á svæðinu er skilgreind slökkvistöð.

Breyting á aðalskipulagi felst í því að fella út svæði S2 fyrir samfélagsþjónustu. Breytingin er til komin vegna endurskoðunar deiliskipulags Akureyrarflugvallar þar sem gert er ráð fyrir að þessi lóð falli út. Eftir breytingu verður svæðið hluti af svæðinu V2 fyrir vötn, ár og sjó sem er skilgreint sem Leirur innan Leiruvegjar.

**Breyting á skipulagsupprætti:**

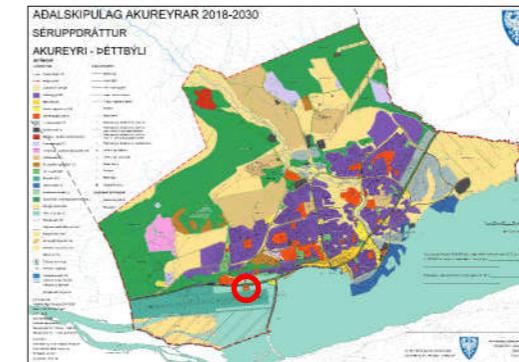
Svæði samfélagsþjónustu S2 fellur út og verður svæðið hluti af svæðinu V2 fyrir vötn, ár og sjó.

**Breyting á greinargerð:**

Breyting verður á töflu yfir samfélagsþjónustu í greinargerð þar sem svæðið S2 fellur út.

**Umhverfisáhrif:**

Talið að breytingin hafi jákvæð umhverfisáhrif þar sem fellt er út svæði fyrir samfélagsþjónustu á núverandi leirum innan Leiruvegjar.



AÐALSKIPULAG AKUREYRAR 2018-2030  
SÉRUPPDRÁTTUR  
AKUREYRI - ÞÉTTBÝLI  
STAÐSETNING BREYTINGAR

AÐALSKIPULAGSBREYTING ÞESSI SEM FENGIÐ HEFUR MÁLSMEÐFERÐ SKV. 2. MGR. 36. GR.  
SKIPULAGSLAGA NR. 123/2010 VAR SAMÞYKKT Í BÆJARSTJÓRN ÞANN \_\_\_\_\_

\_\_\_\_\_ BÆJARSTJÓRI AKUREYRAR

AÐALSKIPULAGSBREYTINGIN VAR STAÐFEST AF SKIPULAGSSTOFNUN ÞANN \_\_\_\_\_

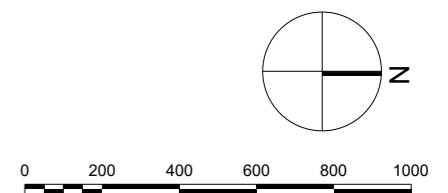
Grunnkort: Umhverfis- og mannvirkjasvið Akureyrar

Myndmældur hæðarlínugrunnur

Hnitakerfi: Lambert

Hnattstaða: ÍSNET'93

Mælikvarði A3: 1:10.000



Unnið fyrir: Skipulagssvið Akureyrarbæjar

Unnið af: Landslag ehf



Aðalskipulag Akureyrar 2018-2030

Séruppdráttur - Akureyri - Þéttbýli

Breyting nr. 23:

Slökkvistöð - S2

Dags: 2. okt. 2023