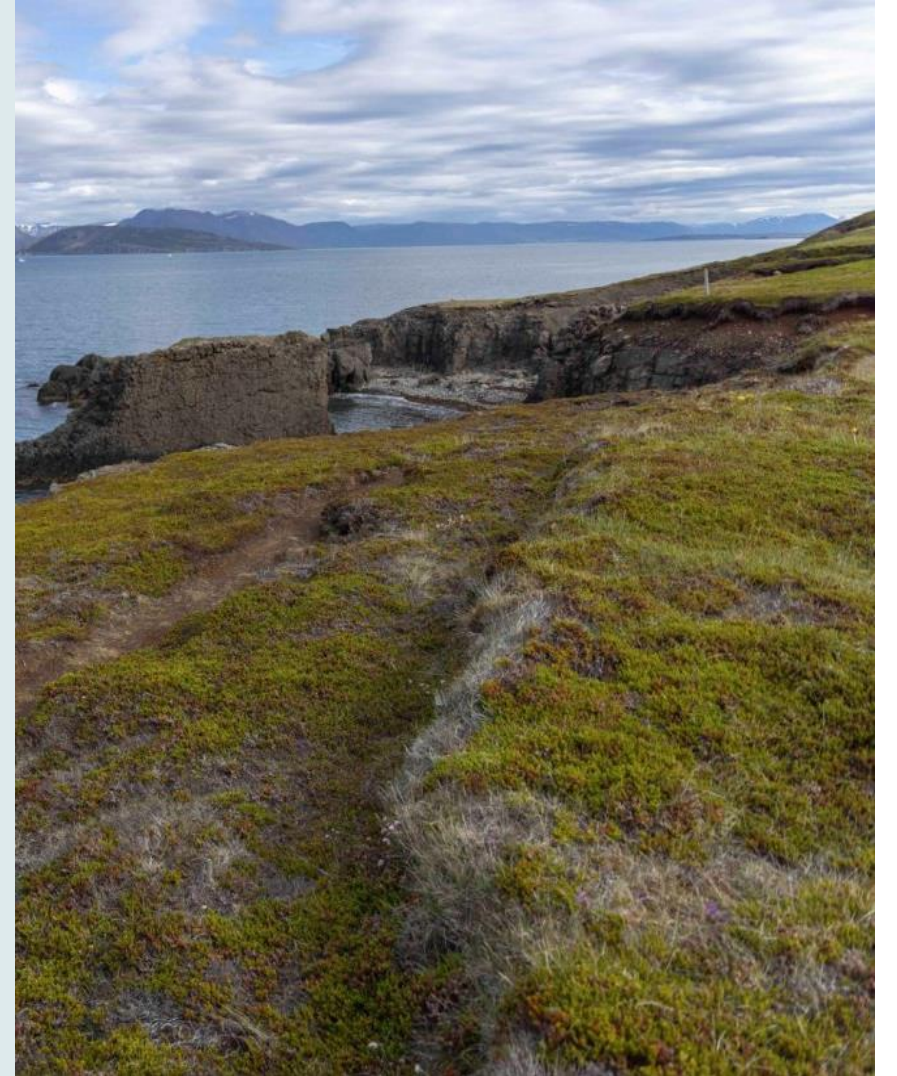


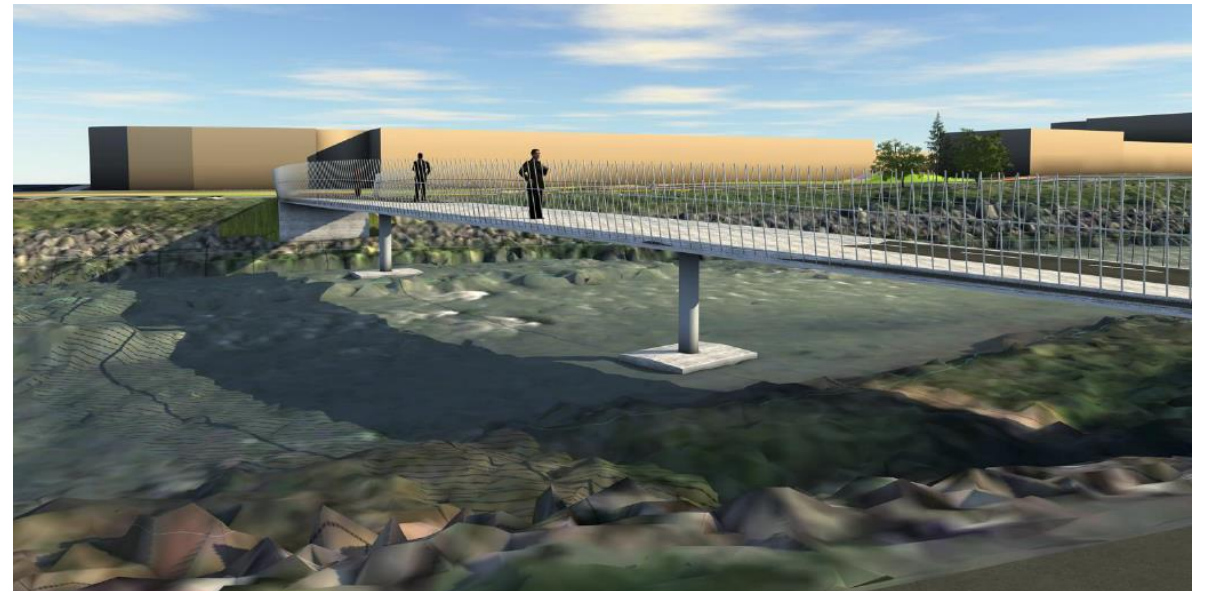
NÝFRAMKVÆMDIR Á ÁRINU 2023

Götur og stígar



GÖNGU- OG HJÓLABRÚ YFIR GLERÁ

- Gera á göngu- og hjólabrú yfir Glerá við enda Skarðshlíðar
- Brúin verður 5 metra breið þar sem er reiknað með 2 breiddarmetrum fyrir hjólreiðar og 3 breiddarmetrum fyrir gangandi vegfarendur
- Nokkrar útfærslur hafa verið skoðaðar, m.a. þessar á myndunum hér til hliðar og verið er að taka ákvörðun um lokahönnun brúarinnar
- Brúin er mikilvægur hlekkur í stofnstígakerfi Akureyrar og mun tengja Glerárhverfi við miðbæinn
- Stefnt er að útboði seinni hluta ársins 2023



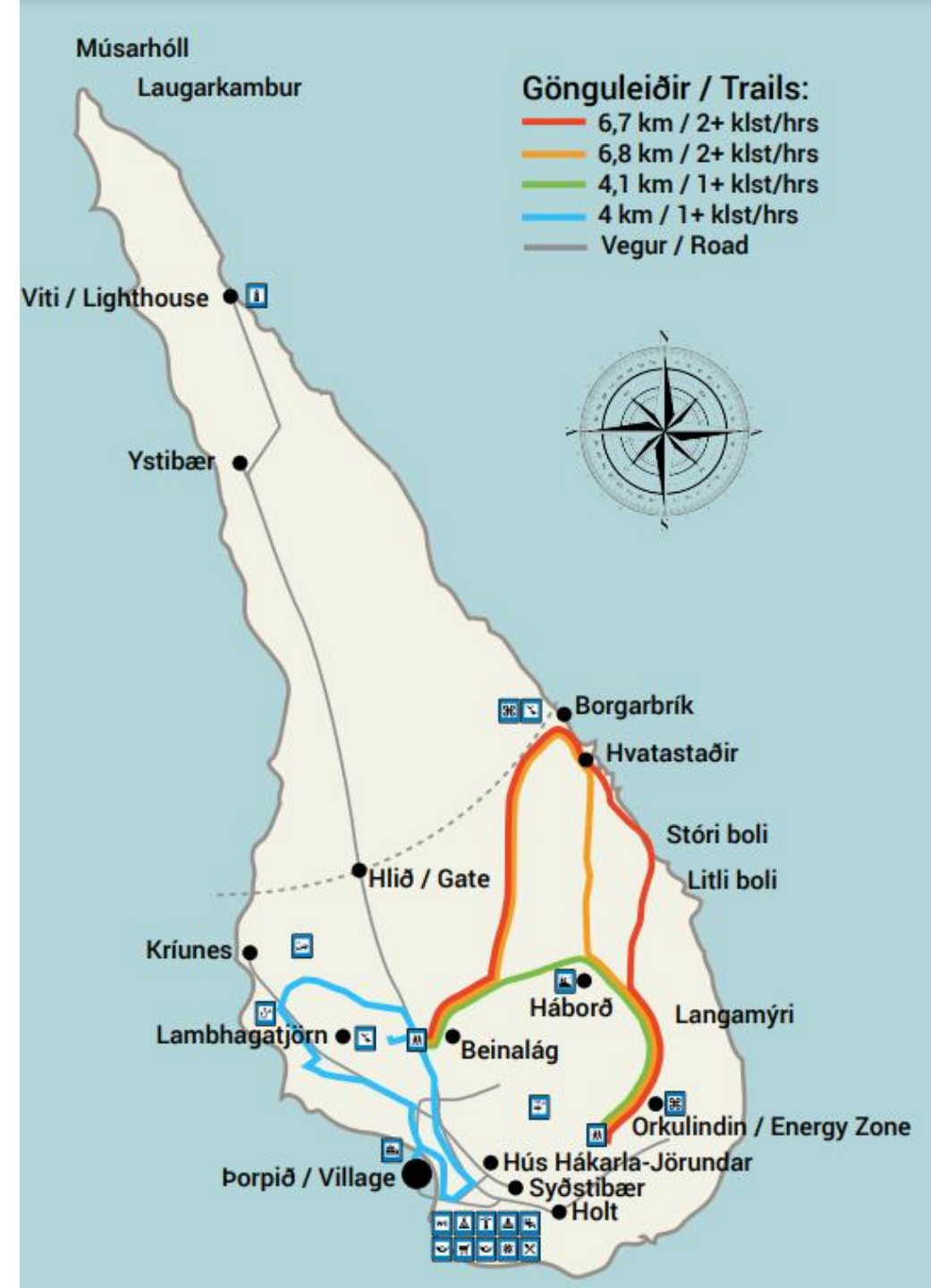


STÍGUR MEÐFRAM LEIRUVEGI

- Leggja á fullbúinn aðgreindan göngu- og hjólastíg frá Drottningabraut að Leirubrú
- Þar verður vigtarplan með fastri vog á vegum Vegagerðarinnar
- Fyrri hluti verksins verður unninn árið 2023 og felst í greftri fyrir stíg, fyllingu í stígsstæði og gerð sjóvarnar utan á stíg
- Norðurorka nýtir tækifærið og leggur stofnlögn vatnsveitu sem í framtíðinni mun sækja neysluvatn úr Vaðlaheiðargöngum
- Síðari hluti verksins verður unninn árið 2024 og felst í lýsingu á göngustíg, vigtarplani og hluta Leiruvegjar, yfirborðsfrágangi ásamt nokkrum áningarstöðum
- Áætlað er að verkinu ljúki haustið 2024

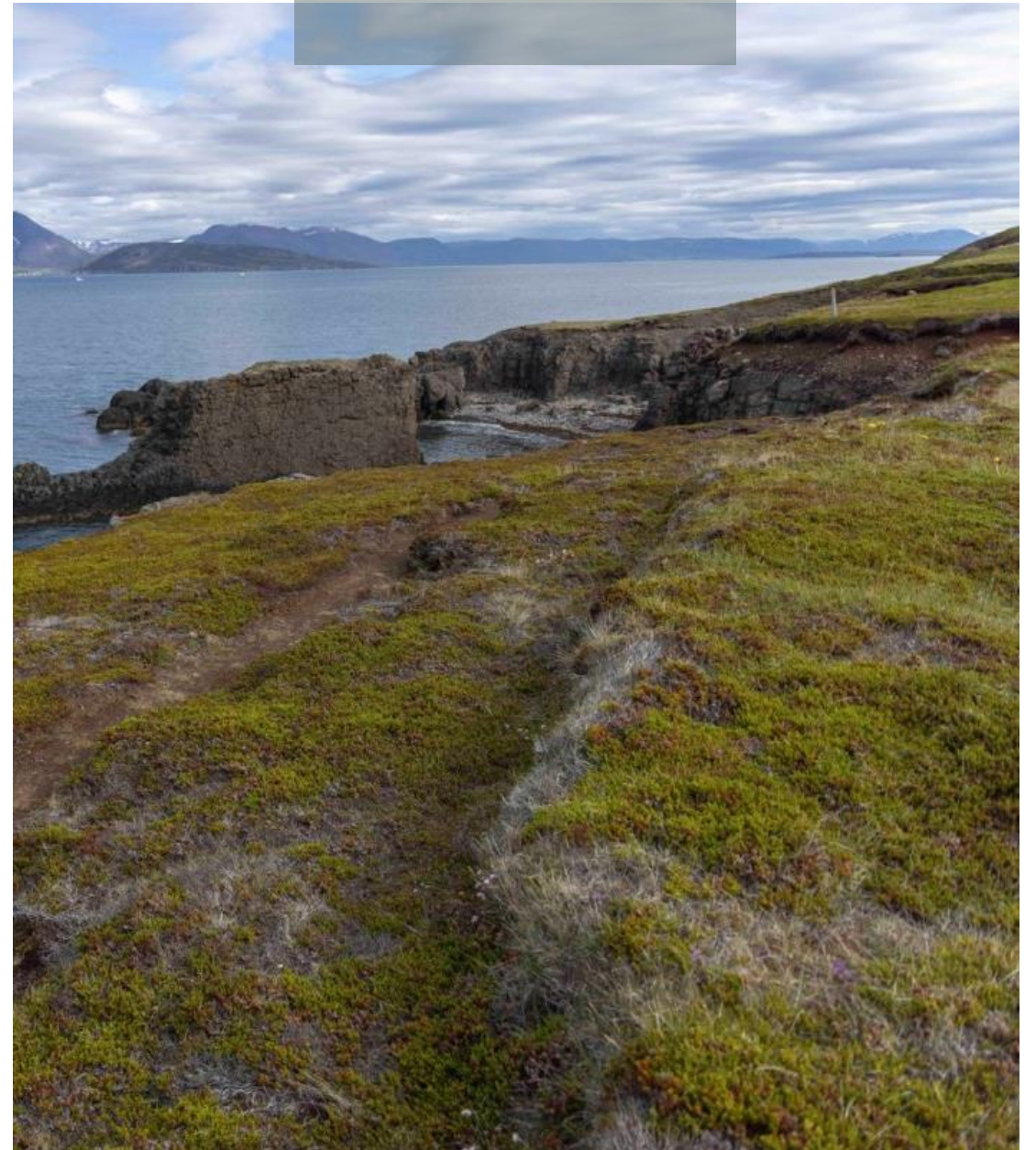
HRÍSEY

- Verkefnið: „Hrísey – greið leið um fornar slóðir“ hlaut 27 milljón króna styrk úr framkvæmdasjóði ferðamannastaða 2023
- Undanfarin ár hefur verið unnið að uppbyggingu gönguleiða í Hrísey og snýr verkefnið að þessu sinni að lengstu gönguleið eyjunnar (þessari rauðu á kortinu)
- Leiðin er um 3,2 km löng og fylgir að mestu „kindagötum“ sem eru orðnar hættulegar á köflum þar sem sjórinn hefur grafið undan bökkunum
- Stefnt er að því að gera 1,2 metra breiðan stíg með salla í staðinn fyrir slóðann



HRÍSEY

- Með gerð nýja stígsins eykst öryggi og batnar aðgengi vegfarenda, einnig opnast svæðið fyrir fleiri útivistarhópa s.s. gangandi, hjólandi og skíðandi
- Þessi gönguleið um eyjuna er áhugaverð, sérstaklega hvað varðar sögu og náttúrufyrirbrigði
- Þar má sjá þústir af bænum Hvatastöðum sem talinn er með fyrstu búsetustöðum landnámsmanna í Eyjafirði
- Á leiðinni eru einnig margar einstakar klettamyndanir t.a.m. Borgarbrík sem er með falletgri stöðum eyjunnar





GRÍMSEY

- Verkefnið “Grímsey – bætt upplifun og öryggi” hlaut 6,8 milljóna króna styrk úr framkvæmdasjóði ferðamannastaða 2023
- Verkefnið felst í því að gera göngustíg frá þorpínu að afleggjaranum að flugstöðinni og að útbúa áningarstað í Básavík
- Markmið stígsins er að beina gangandi umferð af akveginum og auka þannig öryggi og upplifun gesta og heimamanna
- Færast vegfarendur þá einnig nær áhugaverðum stöðum eins og Sandvíkurtjörn, haugi Gríms landnámsmanns og konu hans og ýmsum stórbrotnum klettadröngum og víkum



GRÍMSEY

- Við enda stígsins tekur malarstígur við sem leiðir fólk að heimskautsbaugnum og að Básavík, sem er tilkomumikill staður með háum björgum og miklu fuglalífi
- Þar verður útbúinn áningarstaður á útsýnisstað með skjólvegg, bekk og upplýsingaskilti um fuglalífið og hætturarnar sem leynast í björgunum
- Skjólveggurinn verður gerður úr náttúrulegum efnum úr eyjunni og er áhersla lögð á að trufla fuglalífið sem minnst

BLÁGRÆN SVÆÐI Í HAGAHVERFI

- Vatn frá götuniðurföllum og retúr frá íbúðarhúsum er leitt að tveimur opnum svæðum í Hagahverfi
- Þetta er gert til að halda vatnsbúskap svæðisins í jafnvægi, minnka álag á fráveitukerfi og færa náttúruna nær íbúum
- Á svæðunum myndast fallegar tjarnir sem hægt er að njóta, þar mun verða vatnagróður og hægt að busla á góðviðrisdögum
- Vatnið er hreinsað í jarðvegi áður en því er hleypt inná svæðin

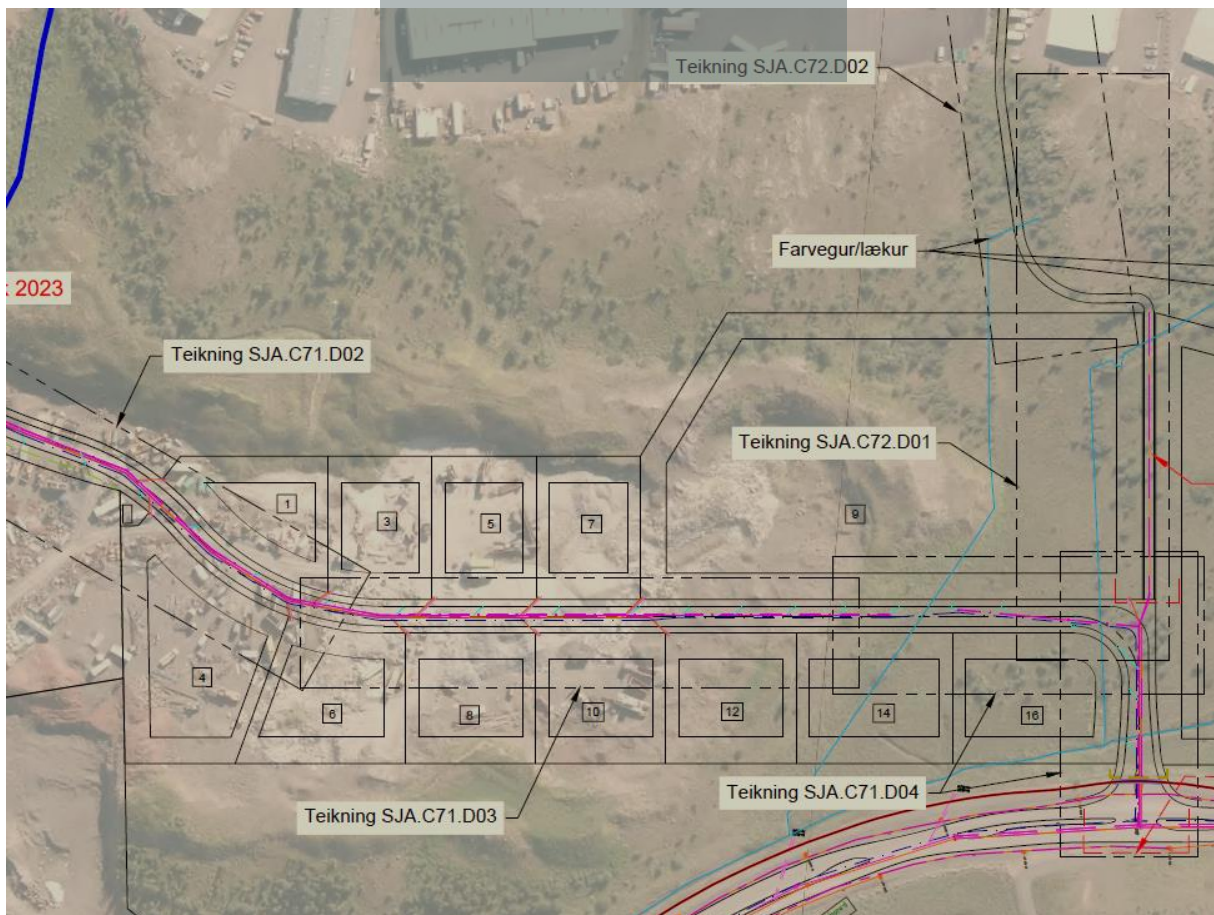




KJARNASTÍGUR

- Göngustígur verður lagður frá Hagahverfi að hjarta Kjarnaskógar meðfram núverandi aksturleið
- Framkvæmdir við fyrsta áfanga hefjast sumarið 2023. Þá verður lagður stígur frá Hagahverfi að afleggjaranum á Hömrum (sést á mynd)
- Lagður verður 3,5 metra breiður stígur meðfram Kjarnavegi og verður þannig hægt að aðgreiða gangandi umferð frá akandi
- Ljósastaurar verða settir upp á milli Kjarnavegar og Kjarnastígs þannig að hægt sé að samnýta lýsinguna
- Seinni áfangi stígsins að Kjarnaskógi er á teikniborðinu og er stefnt á að framkvæmdir á honum hefjist sumarið 2024

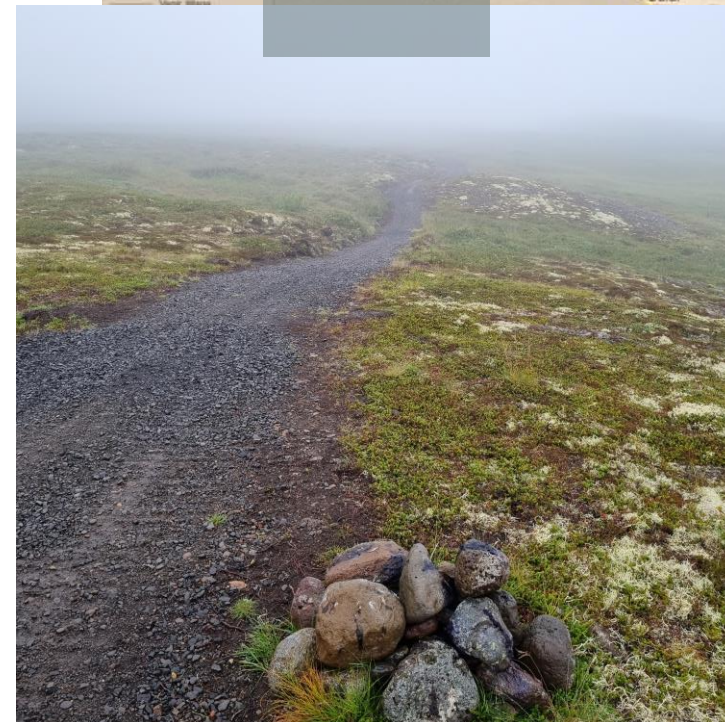
SJAFNARNES

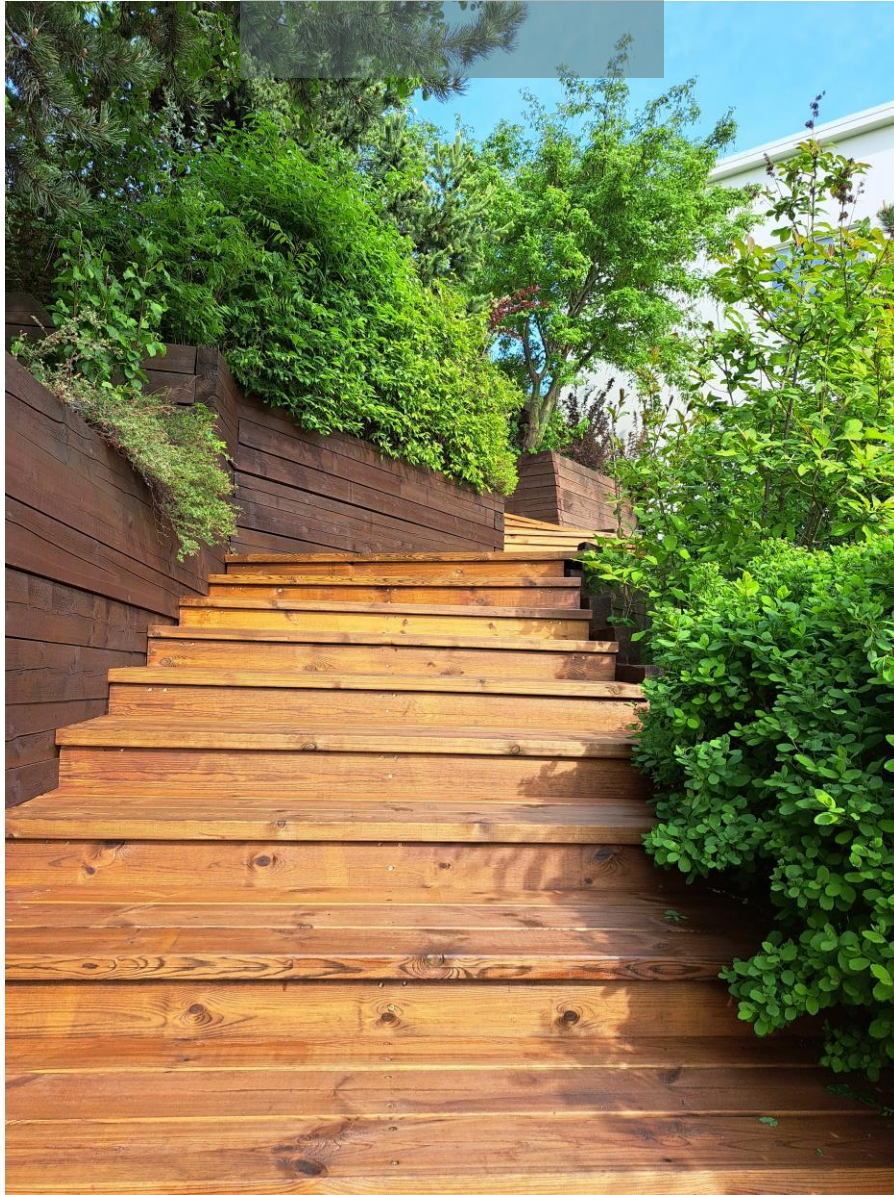


- Sjafnarnes er ný gata sem fyrirhuguð er í Nesjahverfi, hún er með tengingu við Óðinsnes og Krossanesbraut
- Byrjað verður á götunni, fráveita og vatnsveita lögð og götunni skilað með efra burðarlagi vorið 2024
- Þegar verður ljóst hvaða fyrirtæki munu vera þarna verður lögð hitaveita og rafveita eftir útreiknaðri þörf starfseminnar á svæðinu
- Fyrir á svæðinu er fyrirtækið Skútaberg sem hefur tekið að sér að vinna glerbrot og múrbrot fyrir Akureyrarbæ og munu þau nýta efnið í gerð jöfnunarlags fyrir götuna

GLERÁRDALUR-LAMBI

- Lambi er skáli reistur af Ferðafélagi Akureyrar í Glerárdal, suðvestan Akureyrar
- Árið 2020 hófst gerð stígs inn að skálanum þar sem áður var aðeins gönguslóði og nú í sumar fer af stað þriðji áfangi í því verkefni. Verkið er dýrt og aðstæður bundnar árstíðum
- Verkefnið felur í sér að ryðja stígsstæði, keyra í það salla og brúa Lambá (sem FFA sér um að gera) en núverandi brú er svo ofarlega í hlíðinni að hún ryðst niður ár hvert í leysingum
- Svæðið er friðlýst sem gerir erfitt fyrir því ekki má fara með vinnuvélar út fyrir stíginn. Þannig er allt verkið unnið með lítilli gröfu og handafli og er þyrla notuð til að flytja sallann á áfangastað





SIGURHÆÐIR

- Endurnýjun á tröppunum fyrir neðan Sigurhæðir fór fram í vor og er vinna að mestu lokið
- Timburverkið var orðið fúíð og kominn tími á yfirhalningu
- Verkið fólst í því að setja nýja klæðningu á tröppurnar í hlíðinni
- Næsti áfangi verksins er svo göngustígur fyrir aftan húsið Sigurhæðir sem mun liggja inn í skóginn fyrir aftan og þaðan upp á Eyrlandsveg, en með þessu er verið að færa gangandi vegfarendur frá akstursveginum og bæta upplifun og útsýni gangandi